

43  65

TRELAST - TUNET -

Innbydende leiligheter sentralt i Nærbø

34

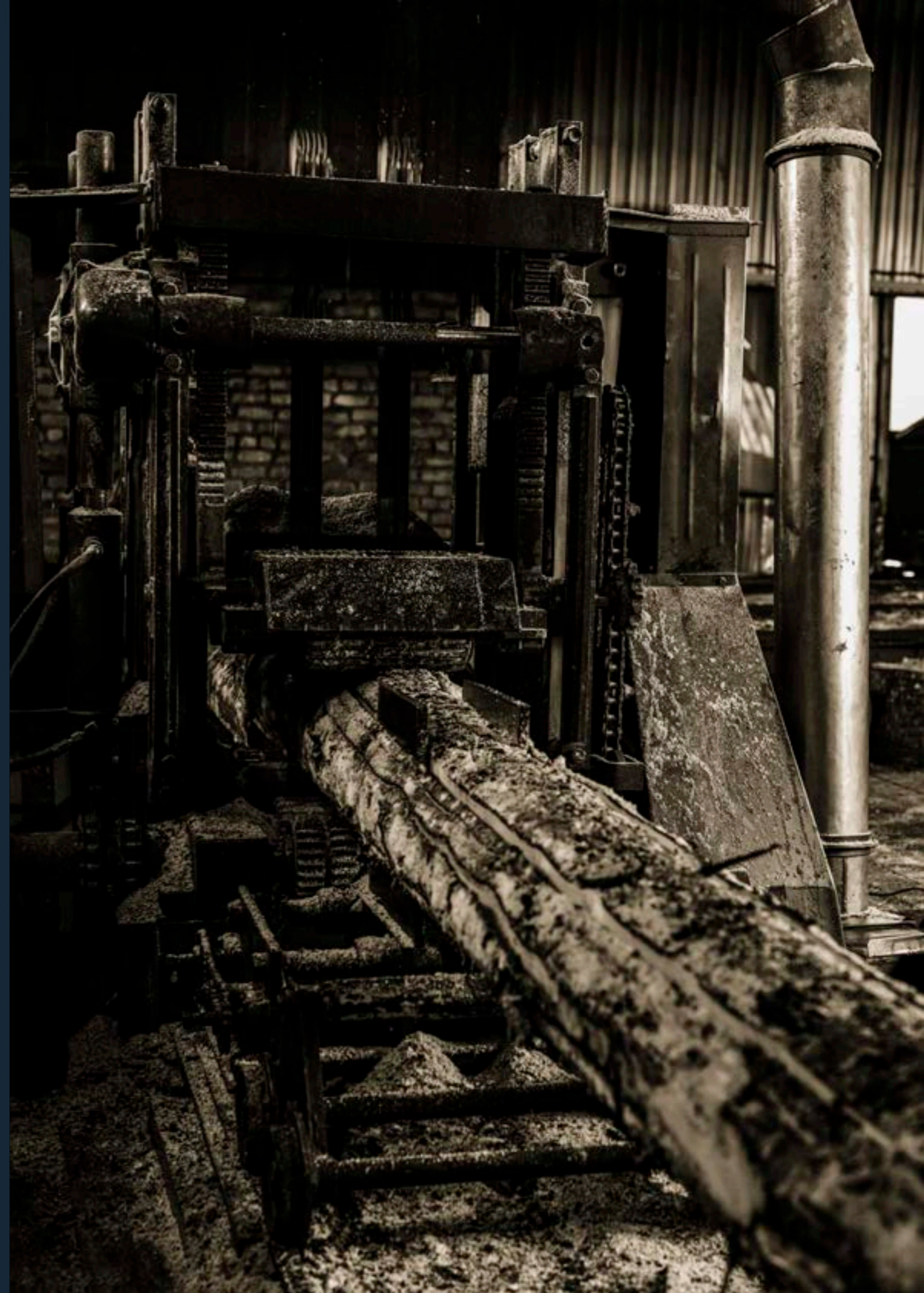




TRE INN I TRELASTTUNET

Urbane leiligheter i Nærbøs kjerne

Tomten til Trelasttunet byr på en rik historie fra mellomkrigstiden da Nærbø begynte for alvor å vokse til. Utviklingen av Trelasttunet vil skape nye røtter som nok en gang legger til rette for mer aktivitet, slik som det gjorde i det gamle Trelastverkstedet i 1930-årene. Siden den gang har Nærbø blomstret.



TRELASTTUNET

A

B

C

BYGGET PÅ TRADISJONER OG SOLIDE KVALITETER

Trelasttunet huser 34 leiligheter med god plass til store og små. De varierte størrelsene på leilighetene vil kunne tilby noe for enhver smak, da enten smått og godt eller stort og flott. Leilighetene er praktisk utformet for de daglige aktivitetene i et stilrent design tilnærmet tomtens historie.

Den arkitektoniske utformingen av de tre byggene smelter lokasjonens historie sammen med moderne design. Mur, tre, stål, glass og betong har aldri før gått sammen til å bli så flott, i både tre, fire og fem etasjer. I tillegg til de sentrale samlingspunktene vil bygget kunne tilby egne terrasser og fantastisk utsikt. På innsiden av blokkene er det tatt høyde for at dette skal føles som et hjem for alle som én.





ET HERLIG UTEOMRÅDE FOR ALLE!

Et fellestun som legger til rette for at du og de rundt deg skal ha det best mulig, nærmest mulig.

De spirende boligene omkranser et fantastisk uteareal som vil kunne være til stor glede for minstemann og storebror, med eventyrlig utformede lekestativer, sandkasser og kongen på haugen.

For de voksne vil det oversiktlige uteområdet kunne tilby en flott arena for sosialt samspill med god samling rundt den integrerte grillen. Det yrende uteområdet vil kunne brukes på alle årets årstider, og med leilighetene i varm omkransning til å gi ly for vær og vind.

LEK, GRILL & CHILL



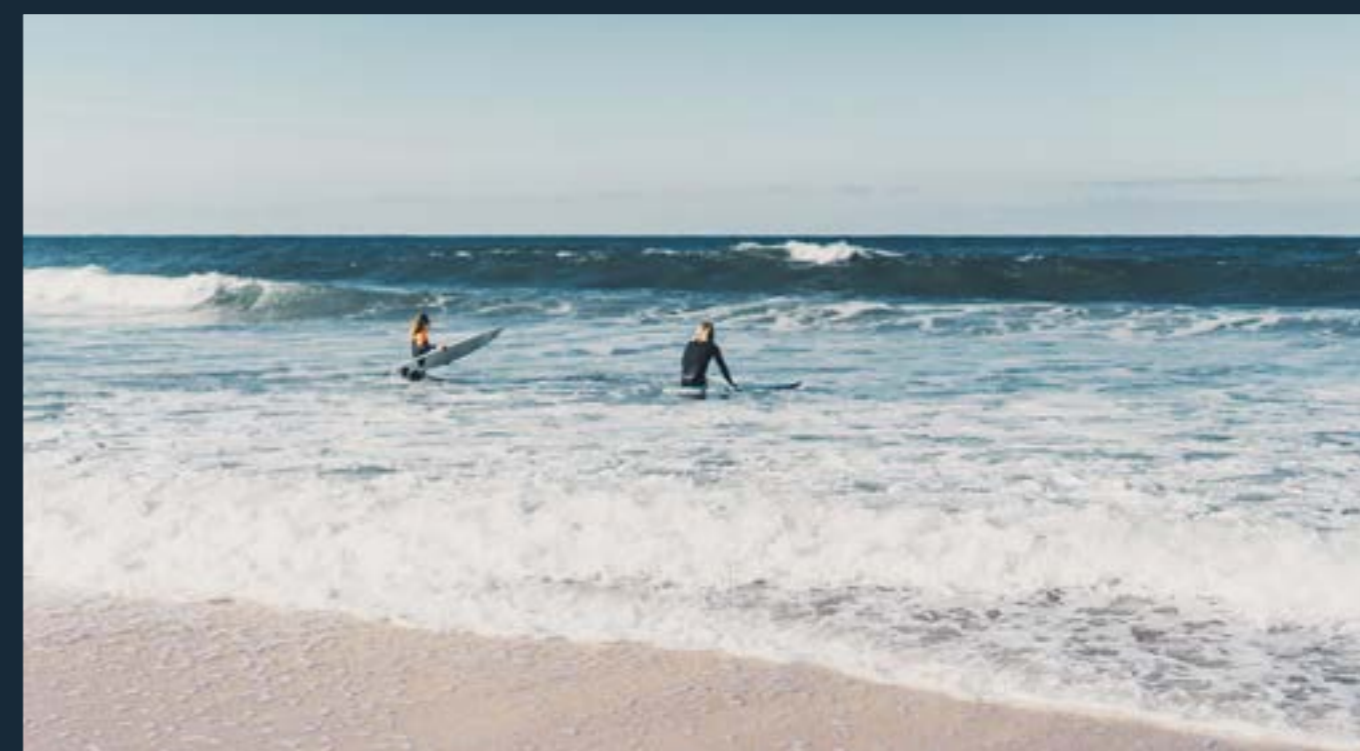


REGIONEN

Nærbø befinner seg midt i Jærens store matfat, med de gleder det gir.

På Nærbø kan man få både i pose og sekk, enten kortreist mat fra lokale bønder eller kulturell føde hos Hå gamle prestegård, Obrestad fyr og Jærmuseet.

For den eventyrlystne vil områdets mange strender kunne by på utallige muligheter som kiting, surfing, svømming, turgåing eller solbading på Orre-, Bore- eller Refsnesstranda i nær tilknytning.



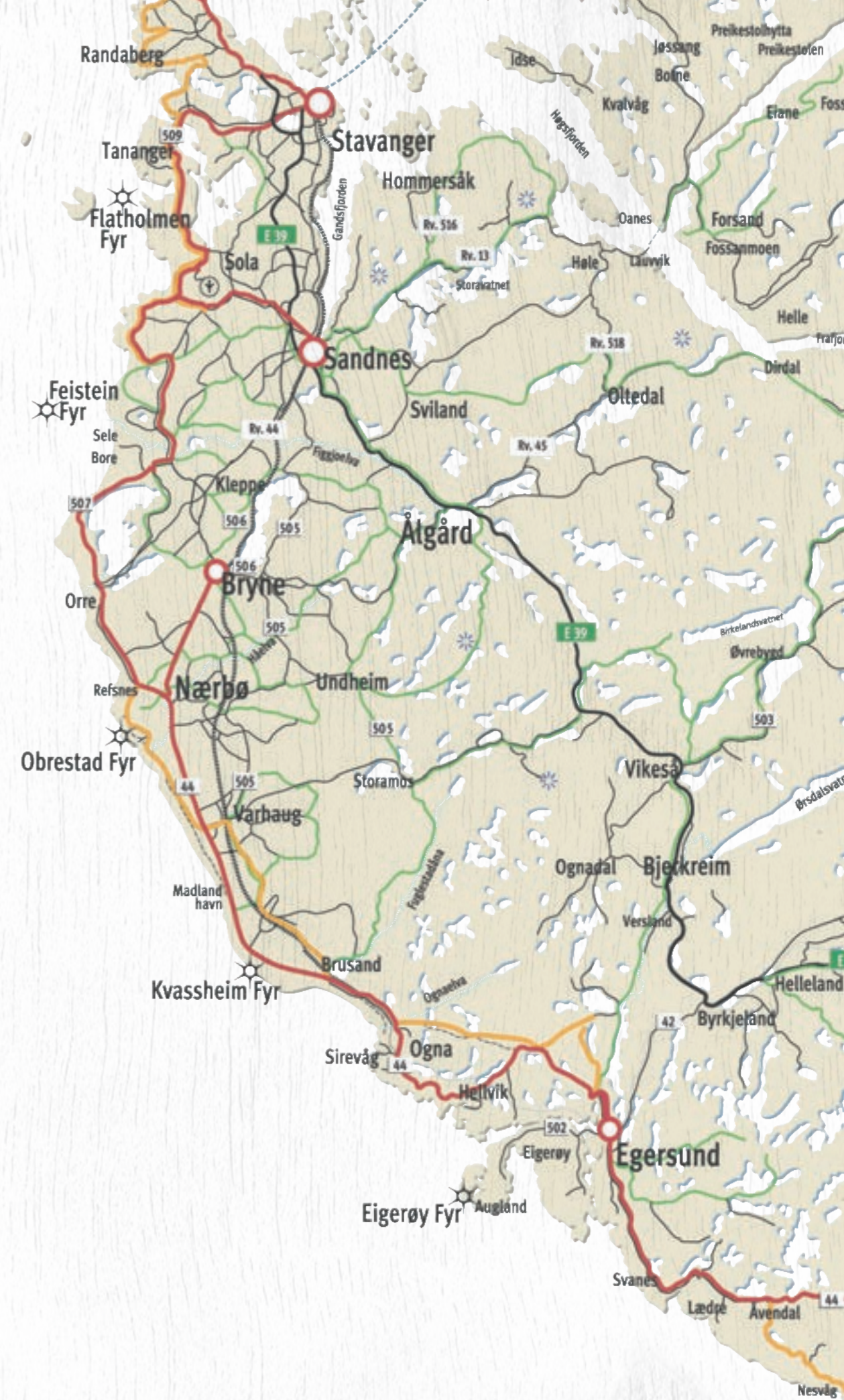
JÆRENS MATFAT!

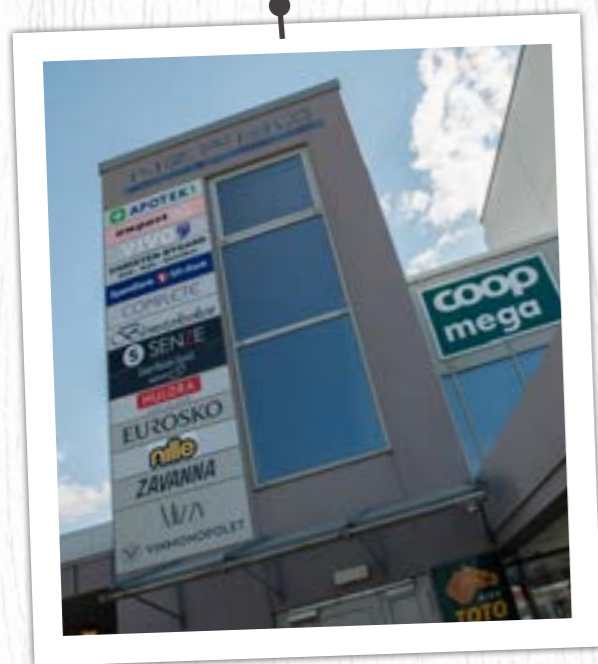
NÆROMRÅDET

Trelasttunet ligger i et spennende område med gåavstand til både barne- og ungdomsskoler, idrettsanlegg og kjekke handle- og turmuligheter.

- > 40 m Coop Extra Nærbø
- > 220 m Nærbø Stasjon
- > 550 m Nærbøsenteret
- > 600 m Fugleparken
- > 650 m Motland Skule
- > 850 m Nærbø Ungdomsskule
- > 850 m Nye Loen - Idrettshall
- > 1,9 km Jærmuseet avd. Vitengarden
- > 5,8 km Obrestad Fyr
- > 6,1 km Søylandsvatnet
- > 6,2 km Hå Gamle Prestegard
- > 14,0 km Orrestranda
- > 10,0 km Bryne
- > 25,0 km Sandnes
- > 40,0 km Stavanger
- > 46,4 km Egersund

2 minutters gangavstand til Nærbø Stasjon.





Det blir god stemning med helgehandel på Mega!



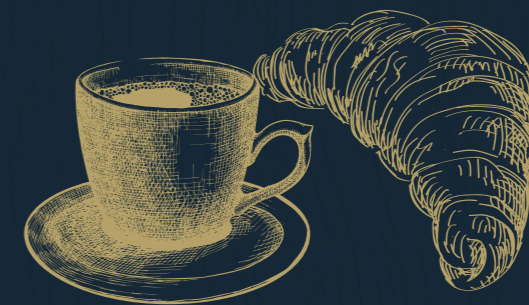
Ta med noen friske blomster hjem fra blomsterbutikken.



Nærområdet kan by på mange flotte turer og naturopplevelser!



Nyt en god middag i godt lag på Kafé Jærbuen!



ALT MAN TRENGER PÅ ÉN Plass

Det er gåavstand til apotek, bank, sportssenter og flere matvare- og klesbutikker. Dessuten er det meget gode tog- og bussforbindelser til Stavanger og Egersund, omtrent rett utenfor døren.

Store og små kan velge og vrake i flere sport- og fritidstilbud som fotball, curling og ishockey. For den turglade – er det mange veier å gå både i Sveineskogen og Pyttaskogen. Kun fire minutter gåavstand unna Trelasttunet finner man Amfi Nærbø som har over 30 butikker og virksomheter å boltre seg på.





NYT HARMONIEN I FUGLEPARKEN

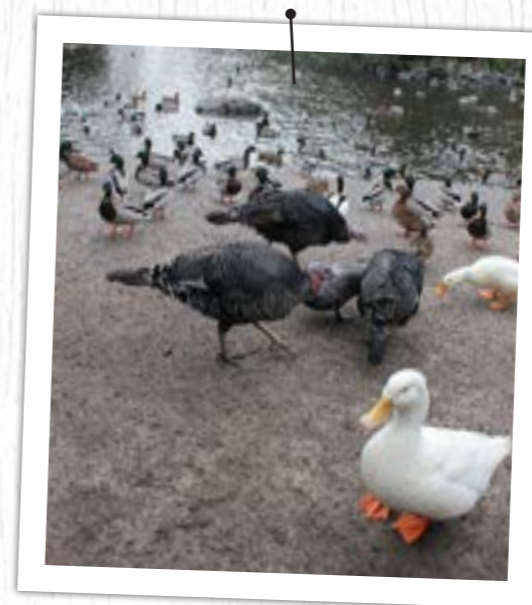
For den oppdagelsesreisende jærbu vil fugleparken kunne tilby et myldrende liv av både store og små fugler i tillegg til spennende turområdet pakket med aktiviteter og en voksende samling av forskjellige tresorter. Timene kan bokstavelig talt fly med hvert eneste besøk til fugleparken, og man vil alltid kunne finne noe nytt å skue øynene utover.



Slik ser det ut for fuglene som går inn for landing i Fugleparken.



La de yngste få utløp for nyskjerrigheten i flotte omgivelser.



Fugleparken byr på et bredt spekter av ulike fuglearter!



En benk og noen gamle brødiskiver kan komme godt til nytte!

LEILIGHETENE

I trelasttunet finner du et bredt utvalg av størrelser og planløsninger. Med totalt 34 leiligheter og størrelser fra 45-177 finnes det noe for enhver!

På de neste sidene presenterer vi noen utvalgte leilighetstyper med bilde, plantegning og beskrivelse. Plantegninger for hele prosjektet kan sees fra og med side 32. Ellers finner du salgstegninger, priser m.m. på vår webside www.trelasttunet.no.



SIDE 20 50 KVM

SIDE 22 87 KVM

SIDE 24 100 KVM

SIDE 26 125 KVM

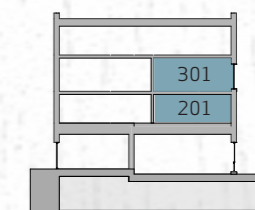
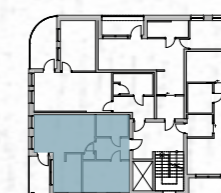
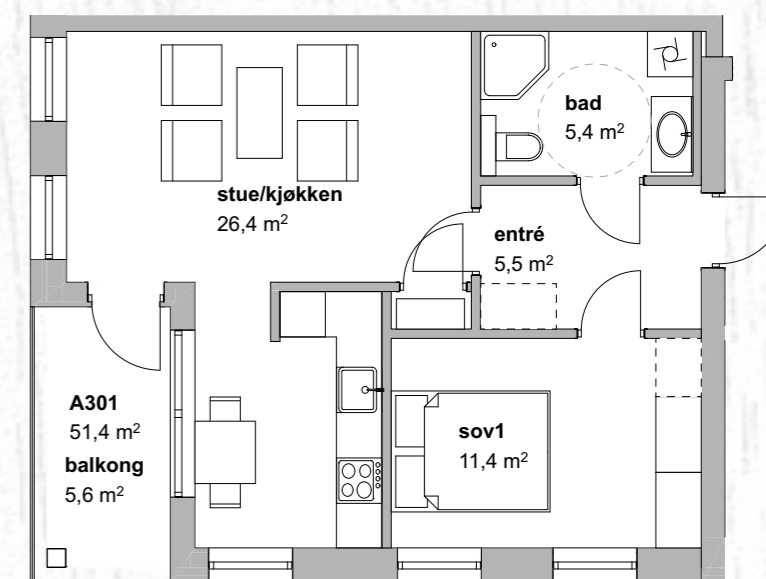


3D illustrasjon viser leilighet A301 i bygg A

50 M²

PRAKTISK LØSNING MED VESTVENDT BALKONG

A301 — Denne leilighetstypen passer perfekt for deg som er førstegangs-etablerer, eller om du enkelt og greit bare har behov for mindre plass, uten at det går ut over trivsel og funksjon. Leiligheten kommer med ett soverom, ett bad og en koselig vestvendt balkong med utsikt over det flotte landskapet Jæren har å by på. Med nærhet til gode handle- og aktivitetstilbud og togstasjon har du alt måtte trenge innenfor rekkevidde.

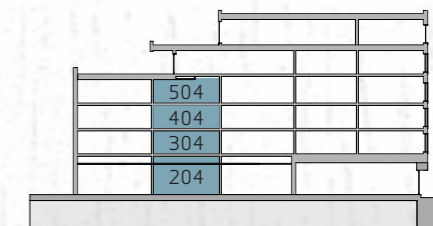
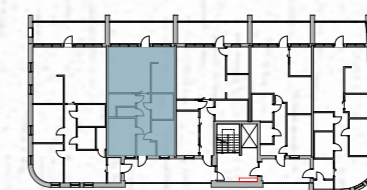
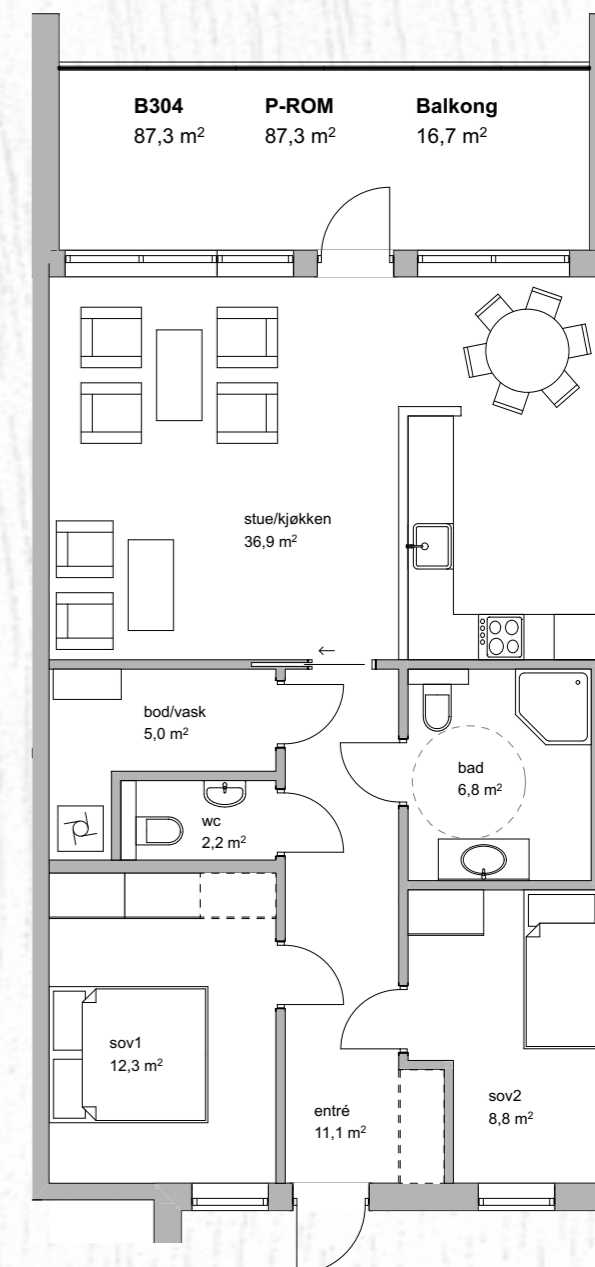




87 M²

ROMSLIG LØSNING MED STOR BALKONG OG EGET VASKEROM

B304 — Dette er en fleksibel leilighet som passer godt for par eller småbarns-familier. Fra entréen er det inngang til leilighetens to soverom, WC, bad og egen bod/vaskerom med god plass til både vaskemaskin og tørketrommel. Videre inn møter du en åpen og luftig stue med en praktisk løsning hvor kjøkkenet er delvis avskjermet og god tilgang til en romslig balkong på 16,7 m².



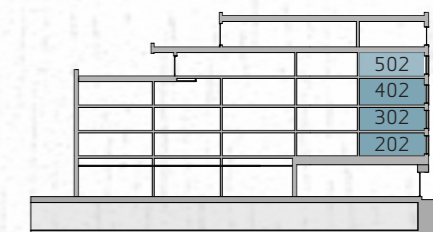
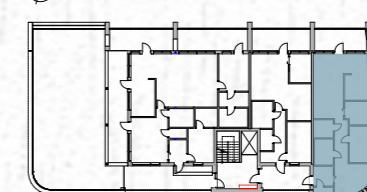
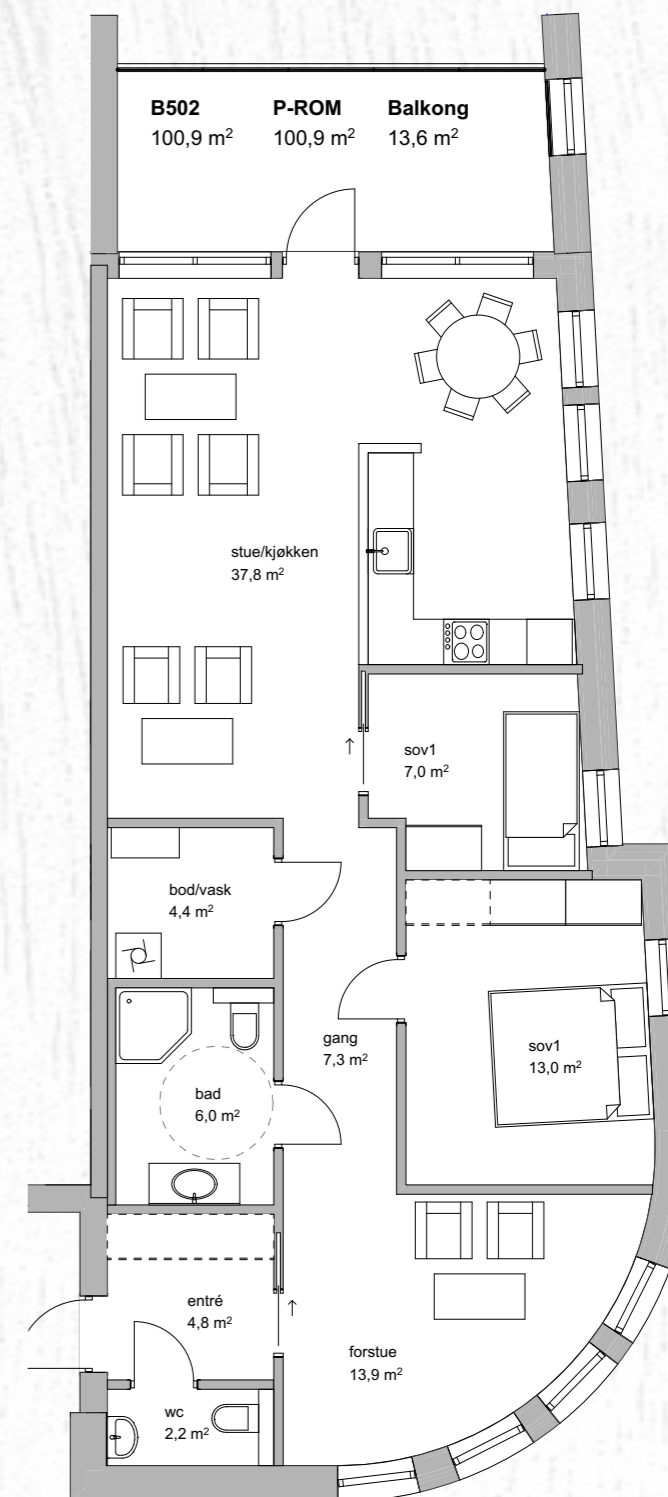


3D illustrasjon viser leilighet B502 i bygg B

100 M²

STILIG ENDELEILIGHET MED FORSTUE OG 2 SOVEROM

B502 — En flott endeleilighet med to soverom, ett bad, WC og en koselig balkong med utsikt utover fellestunet og videre utover horisonten. I tillegg kommer leiligheten med en koselig forstue i krysset mot Trelastvegen og Jadarvegen på 13,9 m², hvor du kan trekke deg tilbake mens du tar innover deg dagens inntrykk.



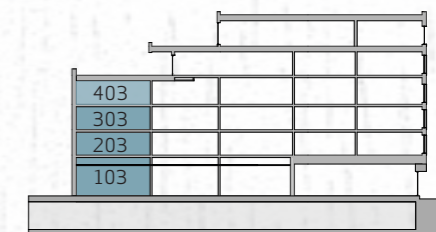
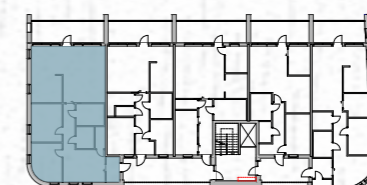
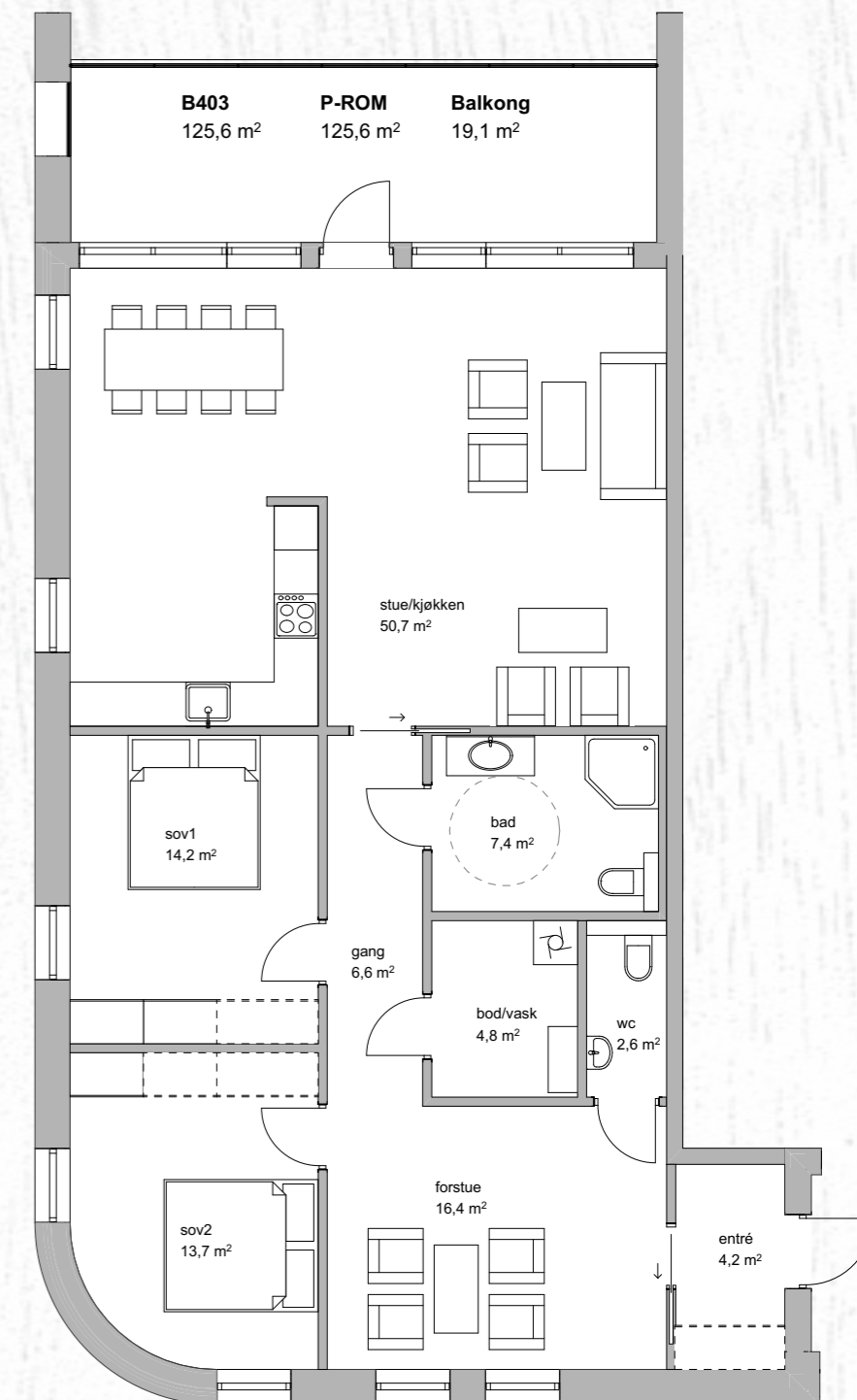


3D illustrasjon viser leilighet B403 i bygg B

125 M²

EN ROMSLIG OG SMAKFULL LØSNING

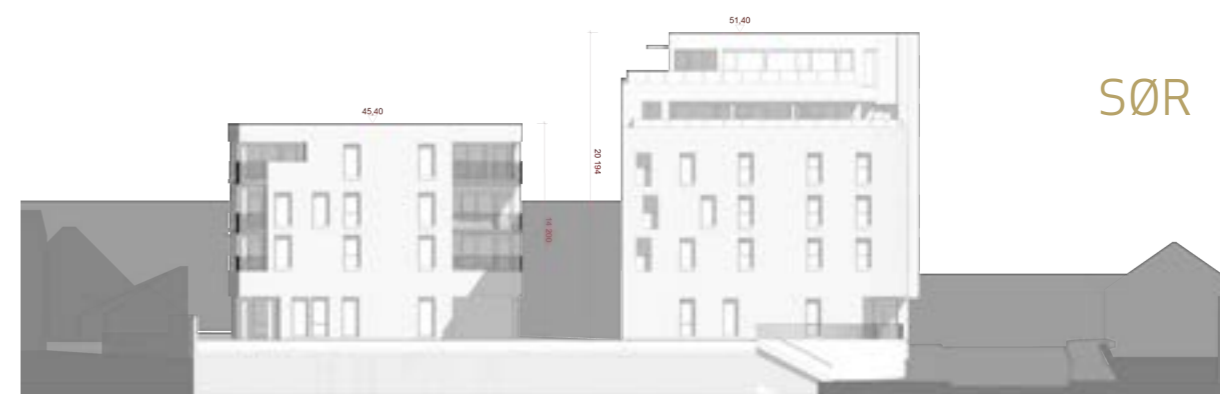
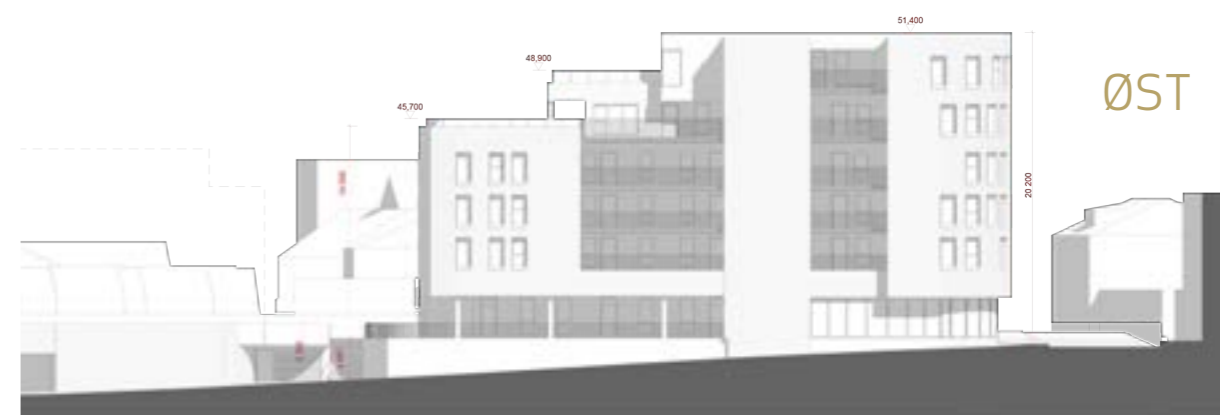
B403 — Denne leiligheten er et godt alternativ for par eller familier som vil etablere seg i kjekke omgivelser, men også for personer som ønsker et romslig alternativ med lite vedlikehold. Fra den koselige forstuen kan du dessuten kjenne hvilepulsen komme trengende mens vinduene slipper kveldslyset inn, og skaper kveldshygge, enten du er alene eller i godt lag med noen kjekke naboer.

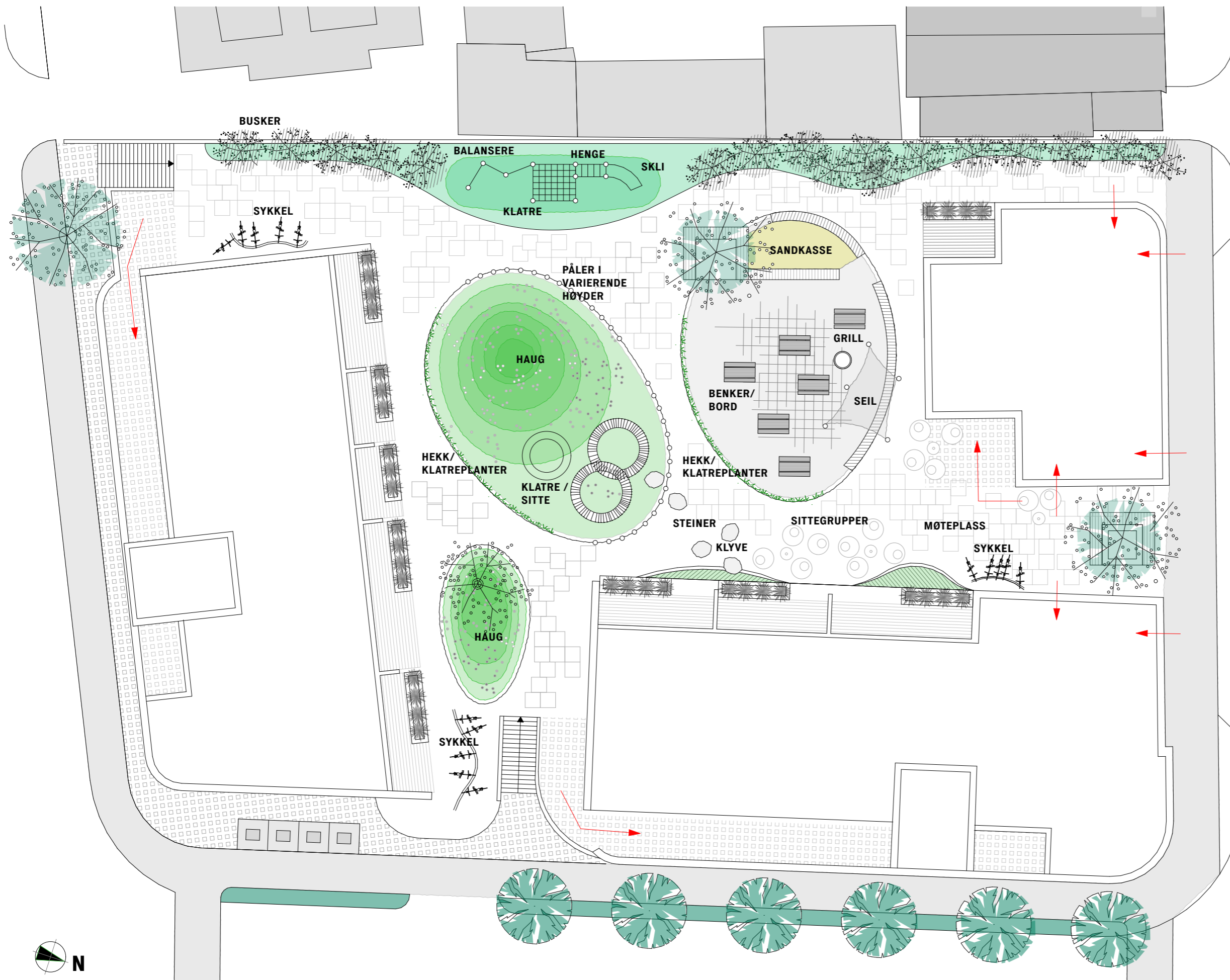


SIDE 29 FASADER

SIDE 30 OMRÅDEPLAN

SIDE 32 ETASJEPLAN





Utomhusplanen er delt opp i flere oppholds- og aktivitetssoner for å sikre ganglinjene gjennom området sammen med inndeling i ulike typer soner.

Oppholds- og aktivitetssonene fremheves med annet type belegg enn i gang- og møtesonene, og flere steder heves også terrenget til hauger sammen med beplantning / trær.

Områdene langs private uteplasser benyttes i hovedsak til gangsoner. Overgangen mellom privat og felles fremheves ved at de private terrassene ligger et trinn høyere enn fellesarealet, samtidig med bruk av plantekasser. Enkelte steder integreres elementer som kan fungere som både sitte- og klatremøbler, som feks. store steiner.

Klatrestativ er plassert i vest for visuelt å avgrense uterommet. Samtidig fremstår dette som gjennomiktig og lett uten tette elementer, slik at sikt mellom Opstadvegen og Jadarvegen bevares.


Det største oppholdsområdet inneholder stolper som gjerne kan inneholde integrerte lys, og hvor man på sommeren kan henge opp seil for å skape et overdekket areal ifm. grilling og lek og prat. Området avgrenses delvis av en kant som kan sittes på, og beplantning / hekk.

Vest i oppholdsområdet er det plassert en sandkasse slik at de minste barna kan holdes under oppsikt. Også langs hele sandkassen kan kanten brukes som benk til å sitte på.

Den største haugen kan brukes til å klatre på, den kan være fin å se på, den deler opp rommet uten å skape en barriere, og den skaper liv sammen med statiske elementer som enten kan fungere som pynt, klatring eller til sitting.

Sykkelparkeringsstativ består av skulpturelle elementer som fungerer like bra uten sykler som med sykler. Disse står fast i bakken.

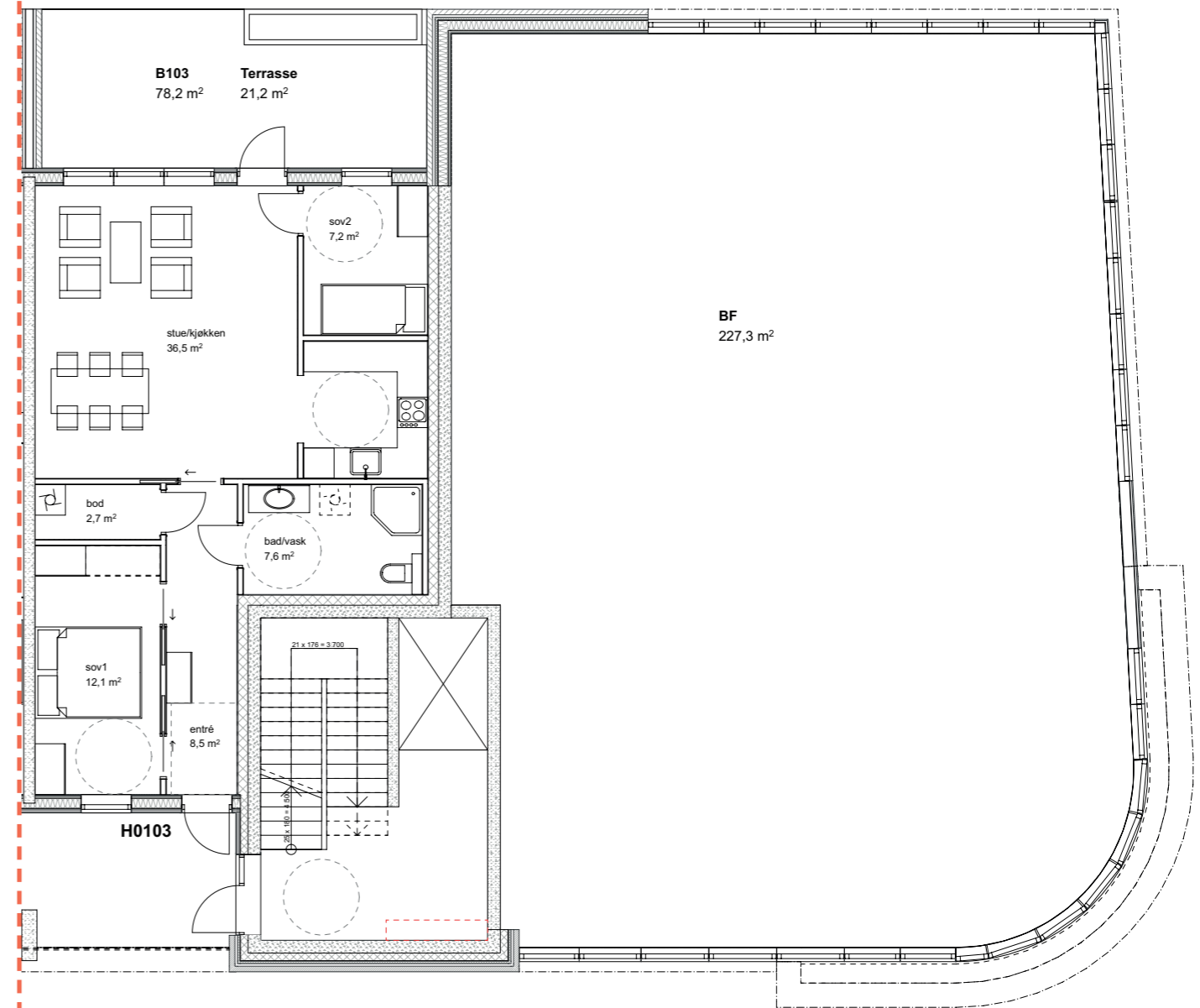
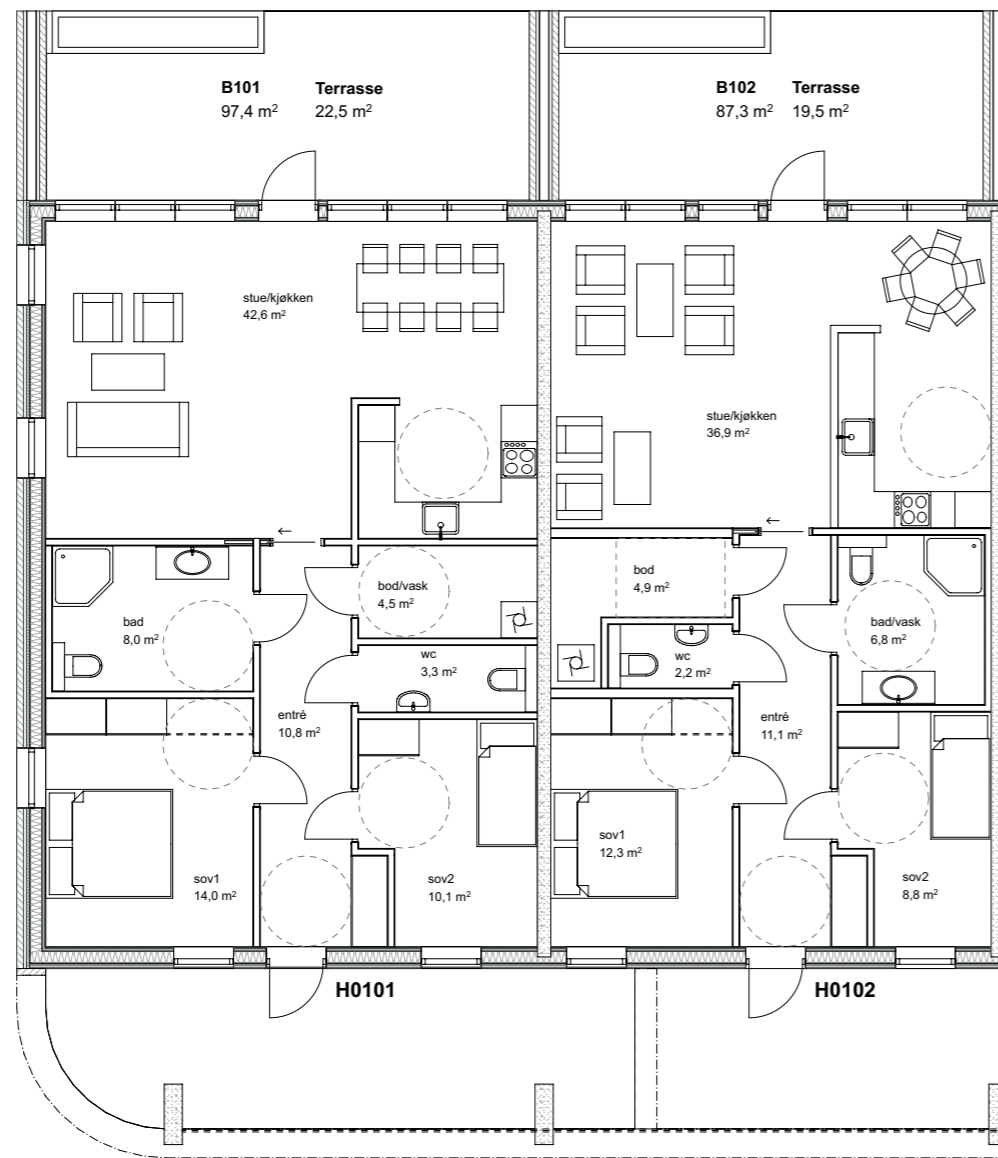
Faste elementer som ringer, hauger, steiner og sittemøbler har flere funksjoner da man kan sitte, klatre og bevege seg rundt og over, samtidig som de fungerer som pynt og romdelere.

Prosjekt: Plan 1160 Detaljregulering for Trelastvegen 1, gnr. 21 bnr. 311, Nærbø sentrum. Prosjektnr.: 1447	Byggherre: BRYNELUNDEN AS	Arkitekt:  www.sjofasting.no post@sjofasting.no +47 919 73 850 Havnegata 16 N-4306 Sandnes	Fase: Reguleringsplan / forprosjekt Saksbeh.: KMH Ktr.: MH	Tegning: Utomhusplan Tegningsnr.: A106	Målestokk: A3 = 1:250	Dato: 23.01.17 Revisjon: -
--	-------------------------------------	--	---	--	--------------------------	-------------------------------------

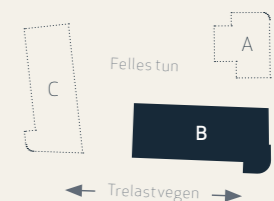
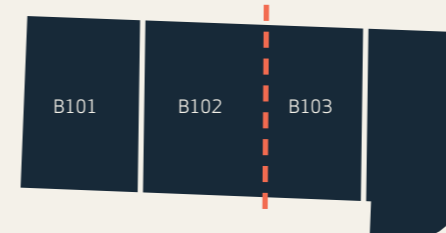
BYGG B

1. ETASJE

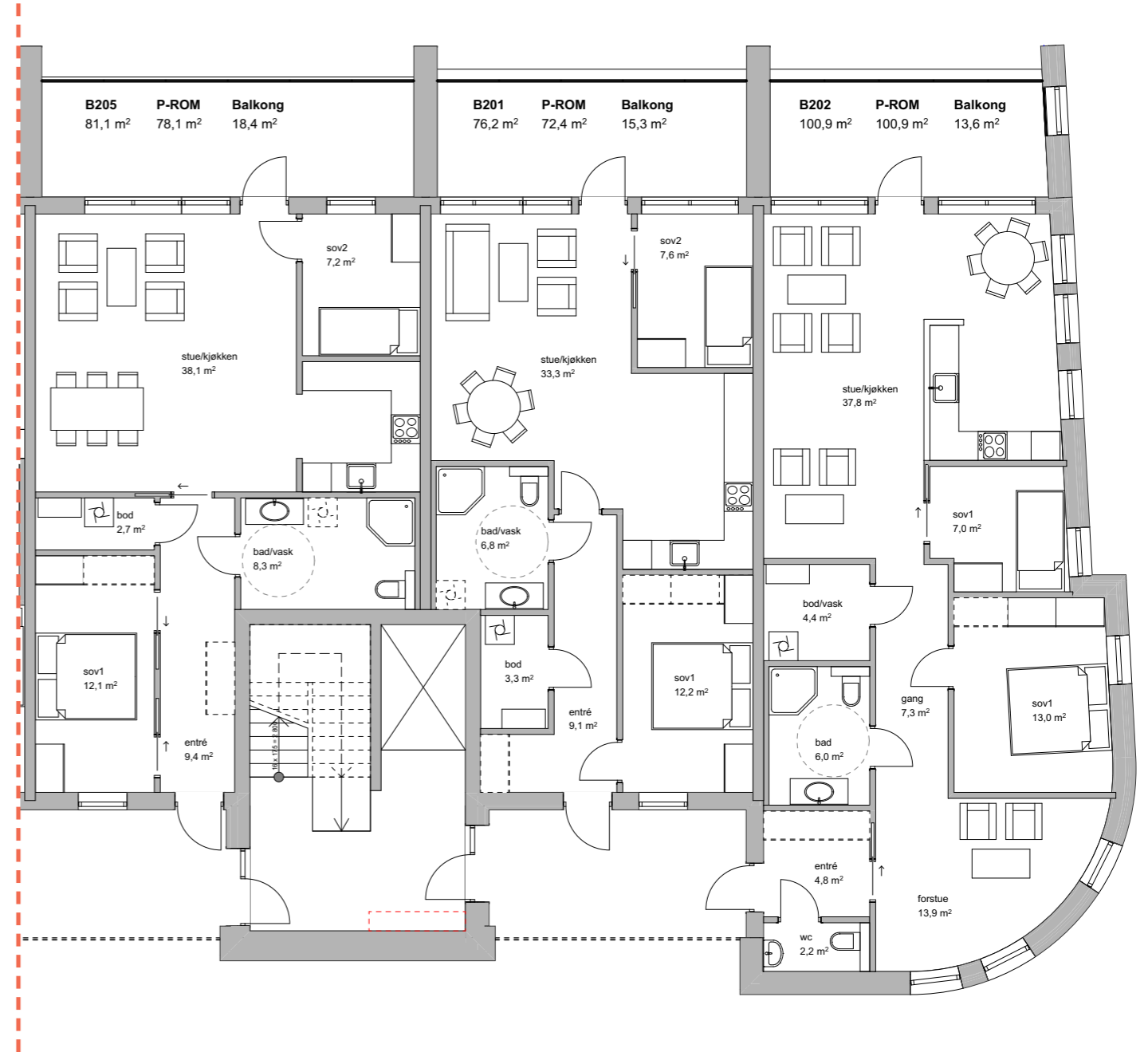
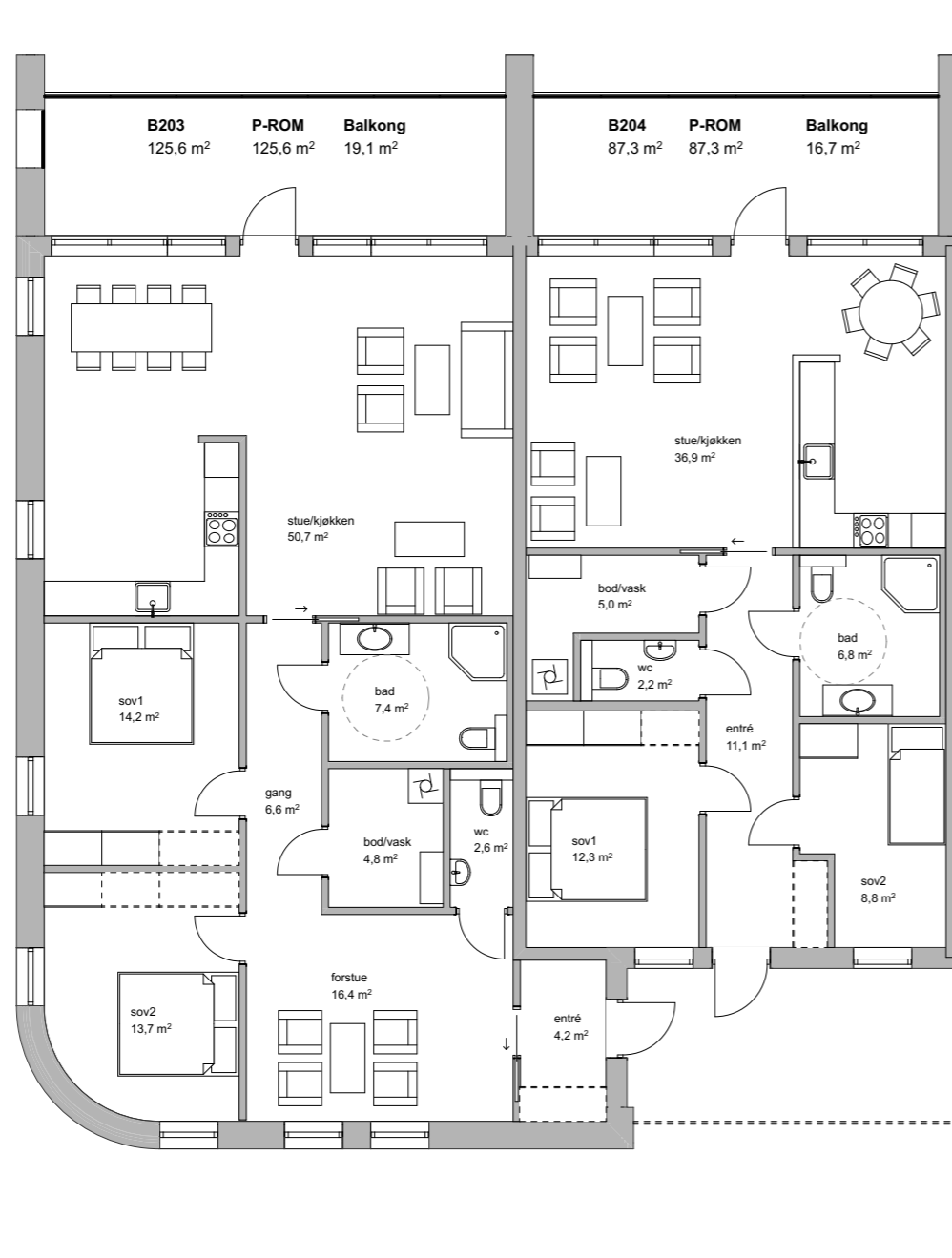
i Fantastisk takhøyde i første-etasje på rundt 3,40 meter!



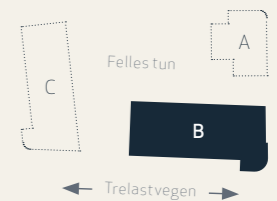
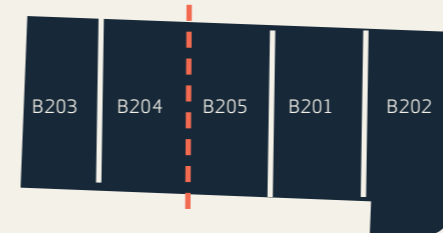
LEIL. NR	BRA	P ROM	SOVEROM	BALKONG
B101	97,4m ²	97,4m ²	2	Ja - 22,5m ²
B102	87,3m ²	87,3m ²	2	Ja - 19,5m ²
B103	78,2m ²	76,1m ²	2	Ja - 21,2m ²



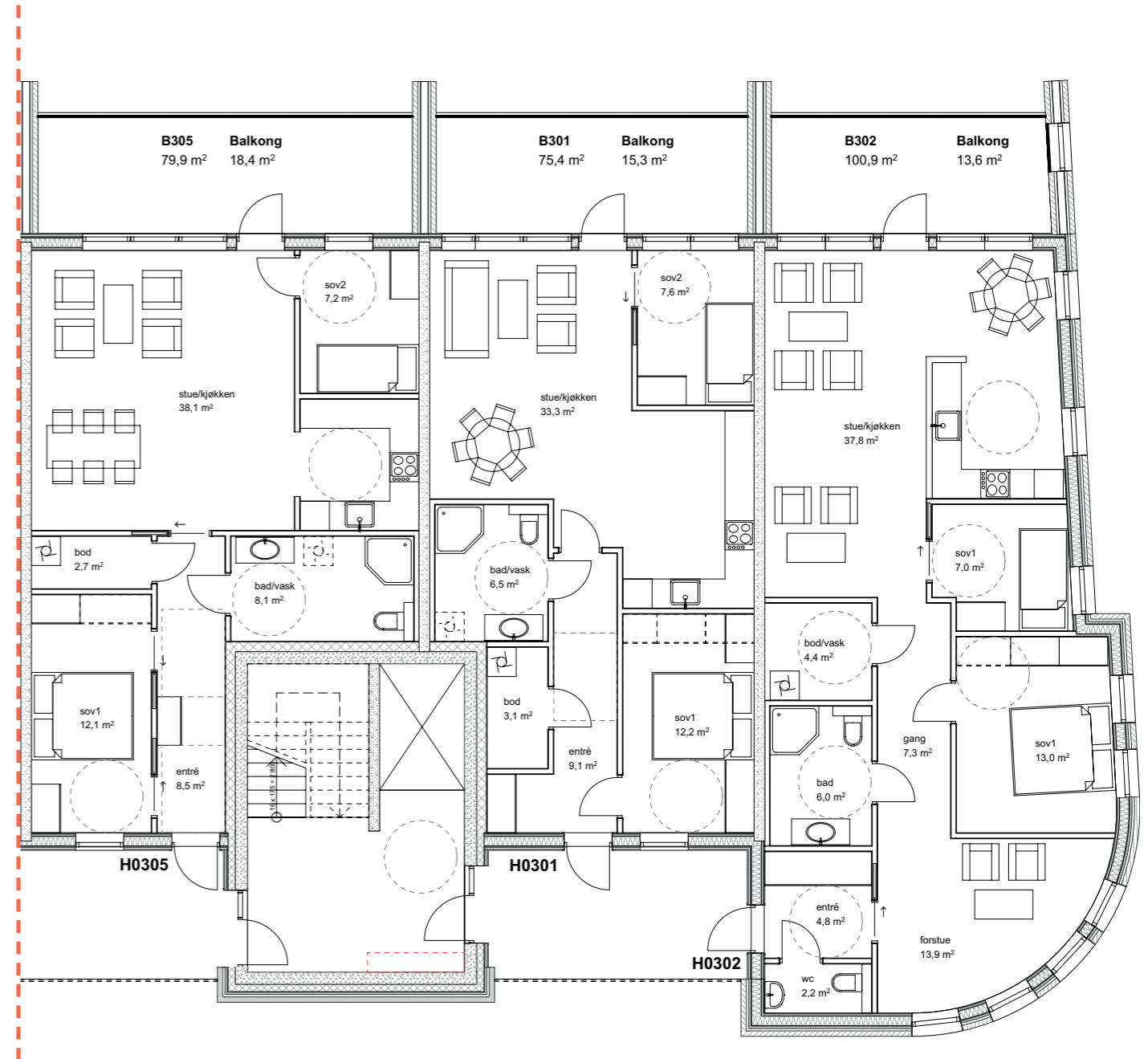
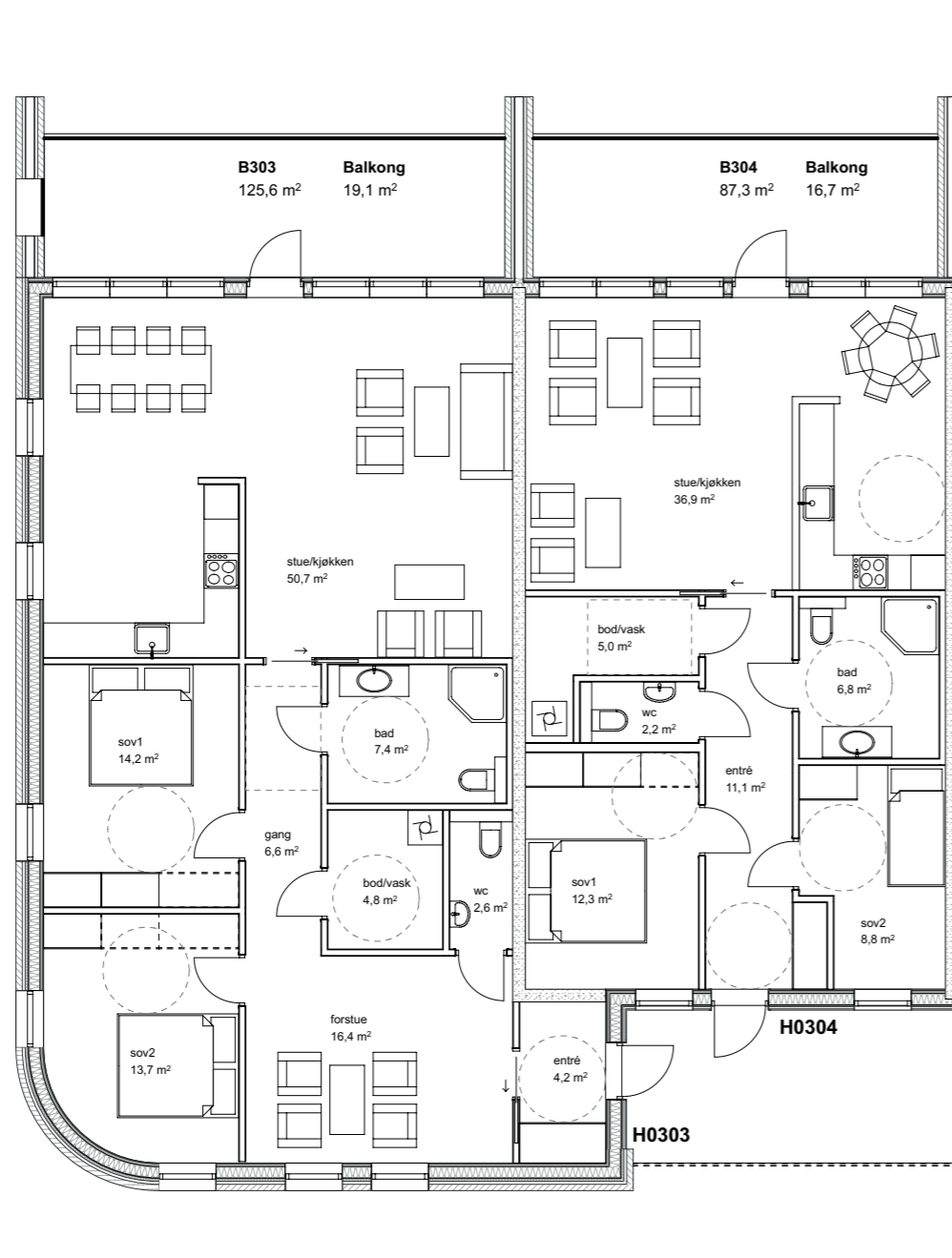
2. ETASJE



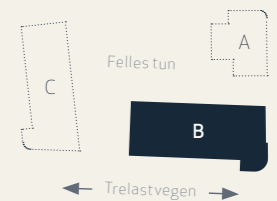
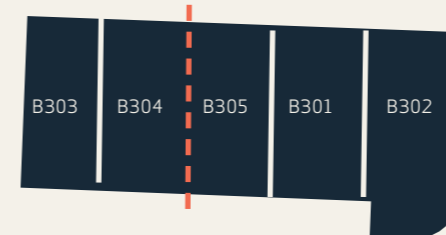
LEIL. NR	BRA	P ROM	SOVEROM	BALKONG
B201	76,2m ²	72,4m ²	2	Ja - 15,3m ²
B202	100,9m ²	100,9m ²	2	Ja - 13,6m ²
B203	125,6m ²	125,6m ²	2	Ja - 19,1m ²
B204	87,3m ²	87,3m ²	2	Ja - 16,7m ²
B205	81,1m ²	78,1m ²	2	Ja - 18,4m ²



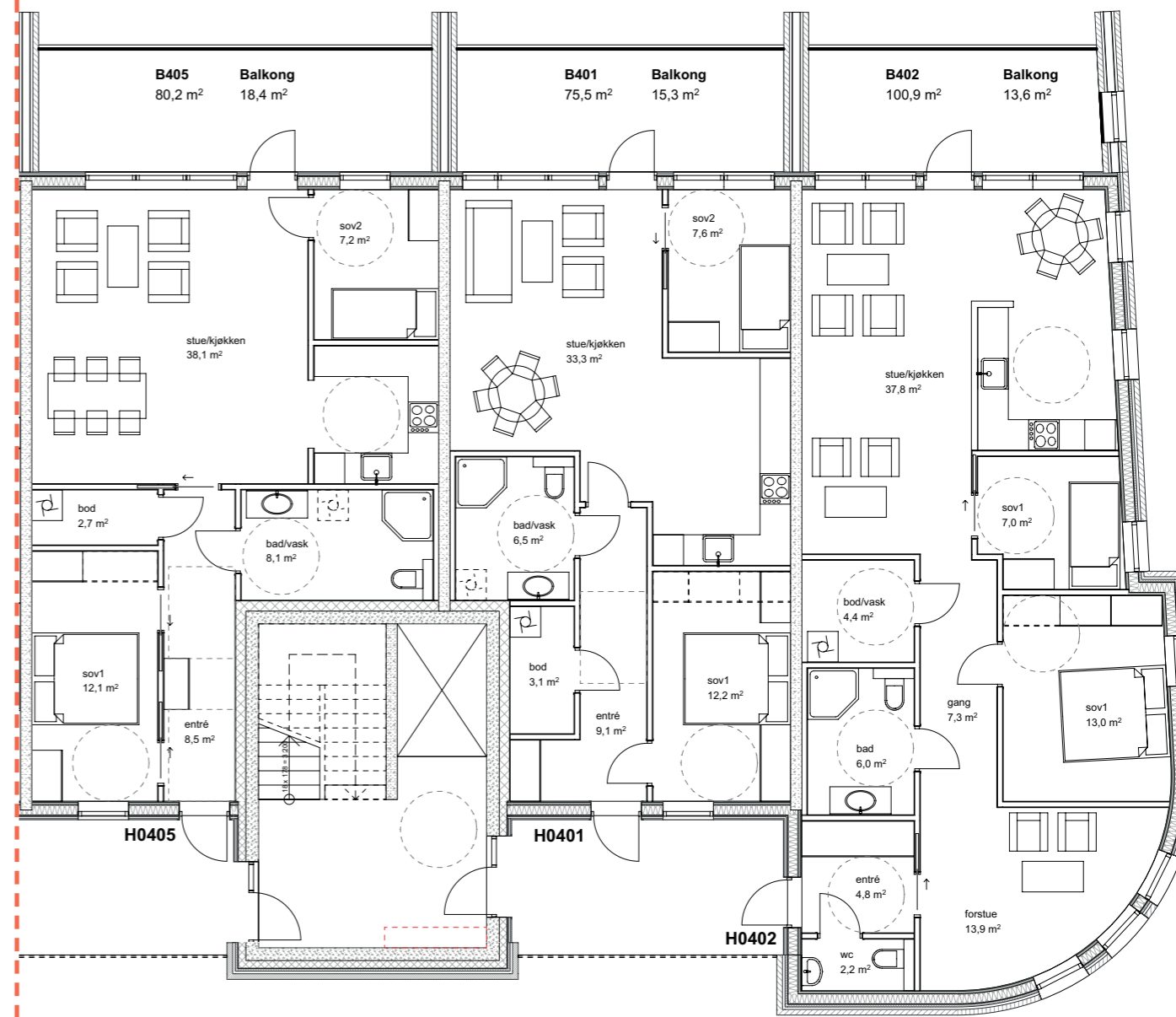
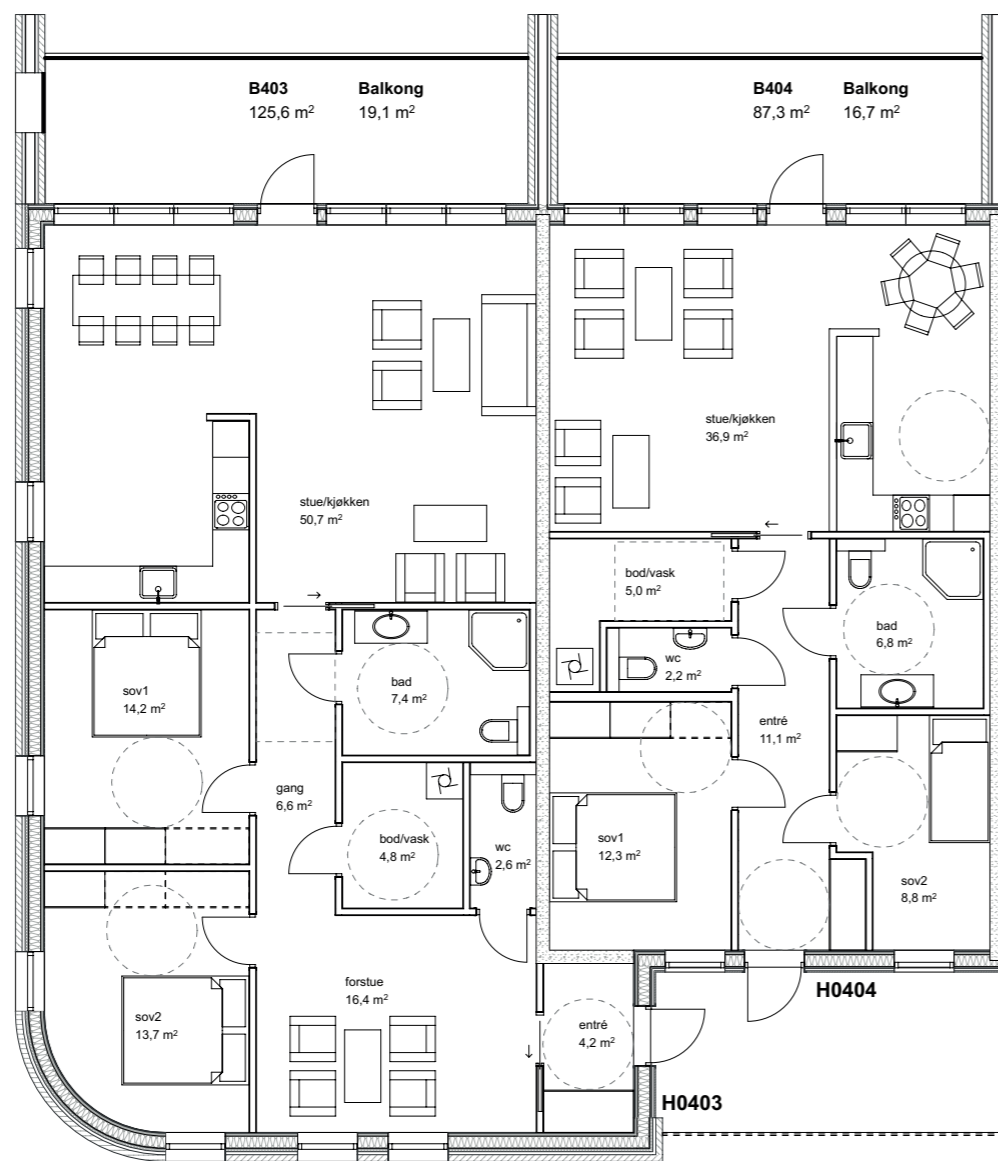
3. ETASJE



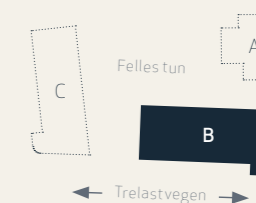
LEIL. NR	BRA	P ROM	SOVEROM	BALKONG
B301	75,4m ²	72,4m ²	2	Ja - 15,3m ²
B302	100,9m ²	100,9m ²	2	Ja - 13,6m ²
B303	125,6m ²	125,6m ²	2	Ja - 19,1m ²
B304	87,3m ²	87,3m ²	2	Ja - 16,7m ²
B305	79,9m ²	78,1m ²	2	Ja - 18,4m ²



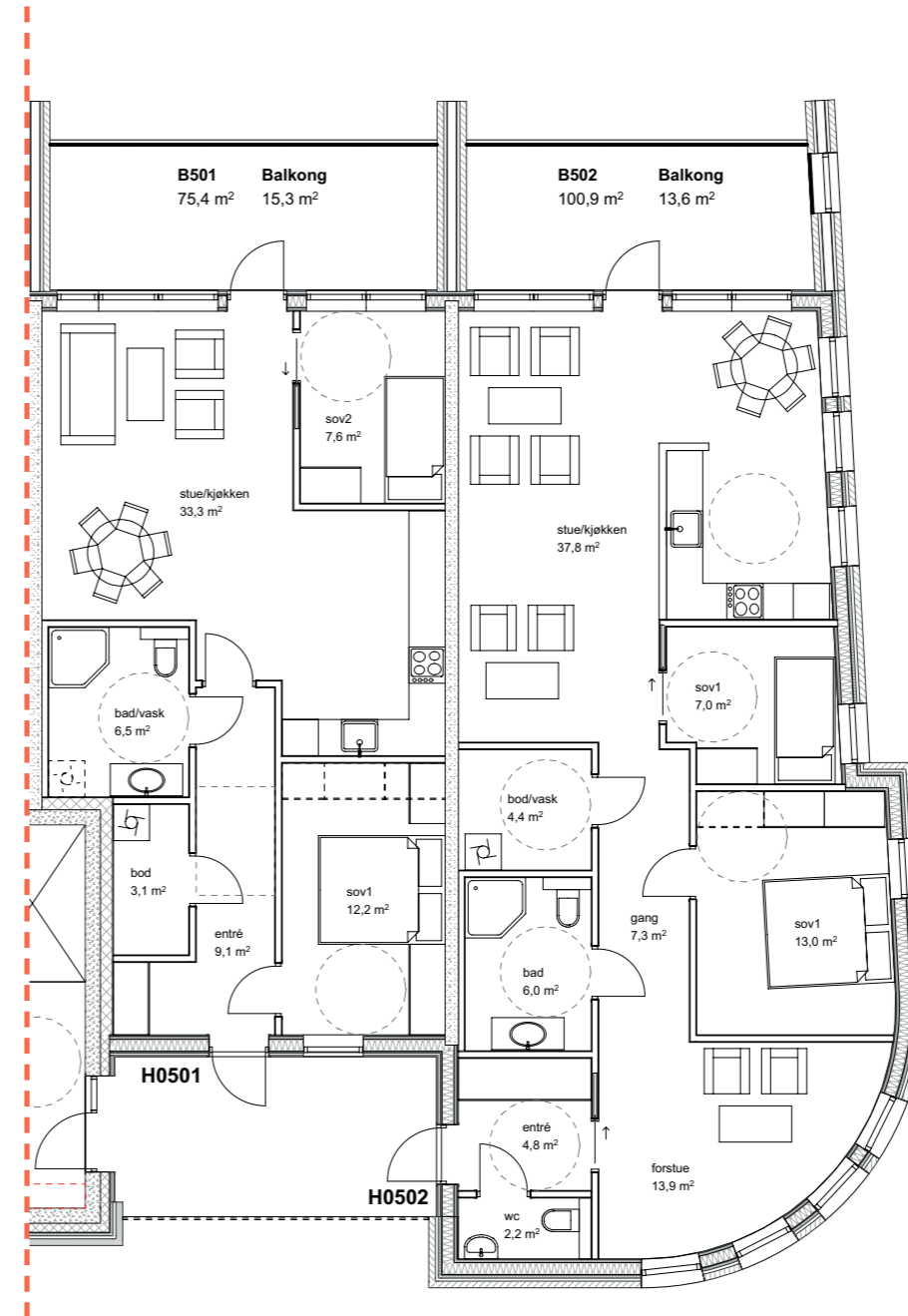
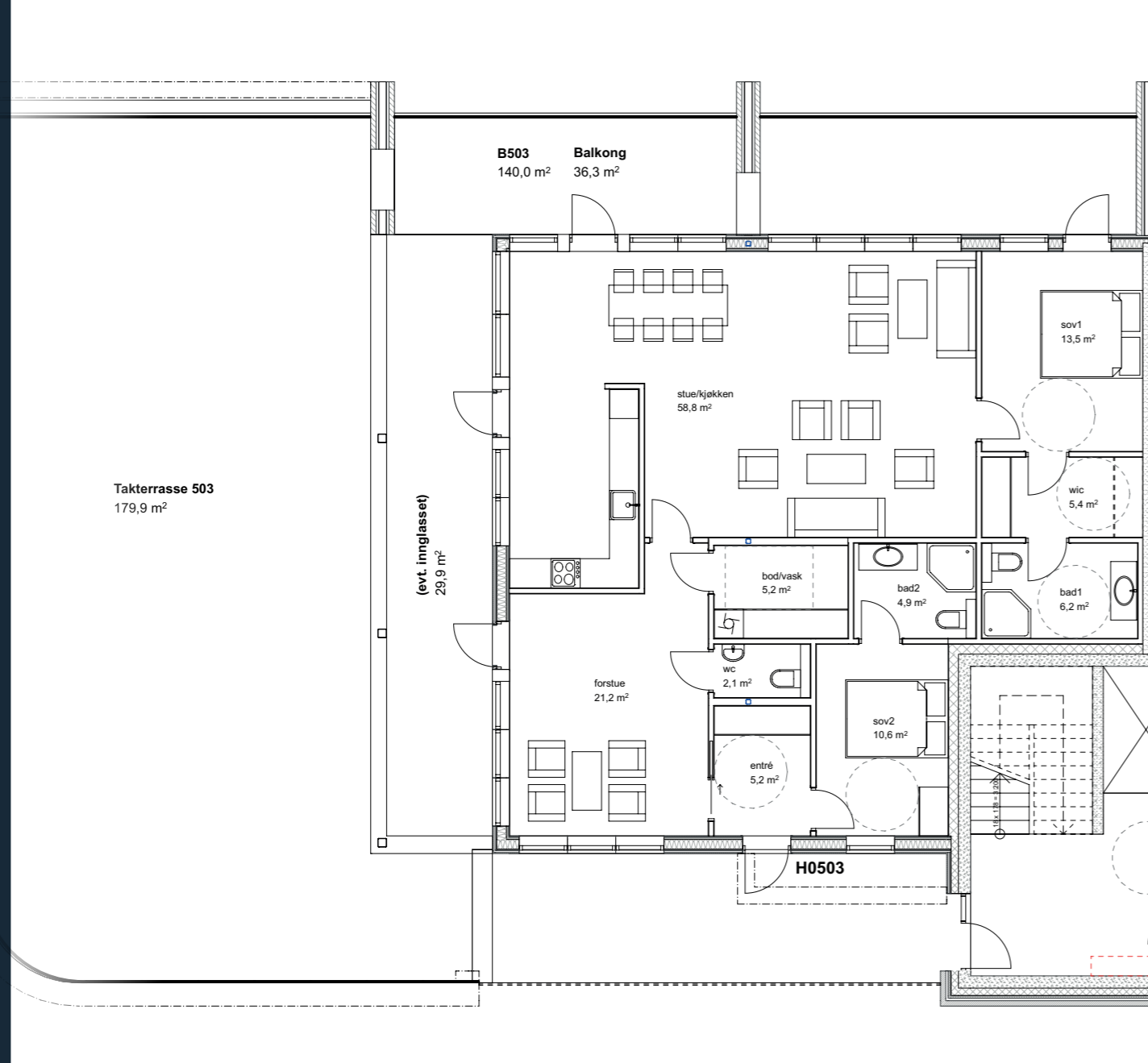
4. ETASJE



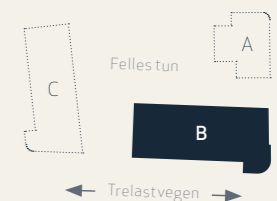
LEIL. NR	BRA	P ROM	SOVEROM	BALKONG
B401	75,5m ²	72,4m ²	2	Ja - 15,3m ²
B402	100,9m ²	100,9m ²	2	Ja - 13,6m ²
B403	125,6m ²	125,6m ²	2	Ja - 19,1m ²
B404	87,3m ²	87,3m ²	2	Ja - 16,7m ²
B405	80,2m ²	78,1m ²	2	Ja - 18,4m ²



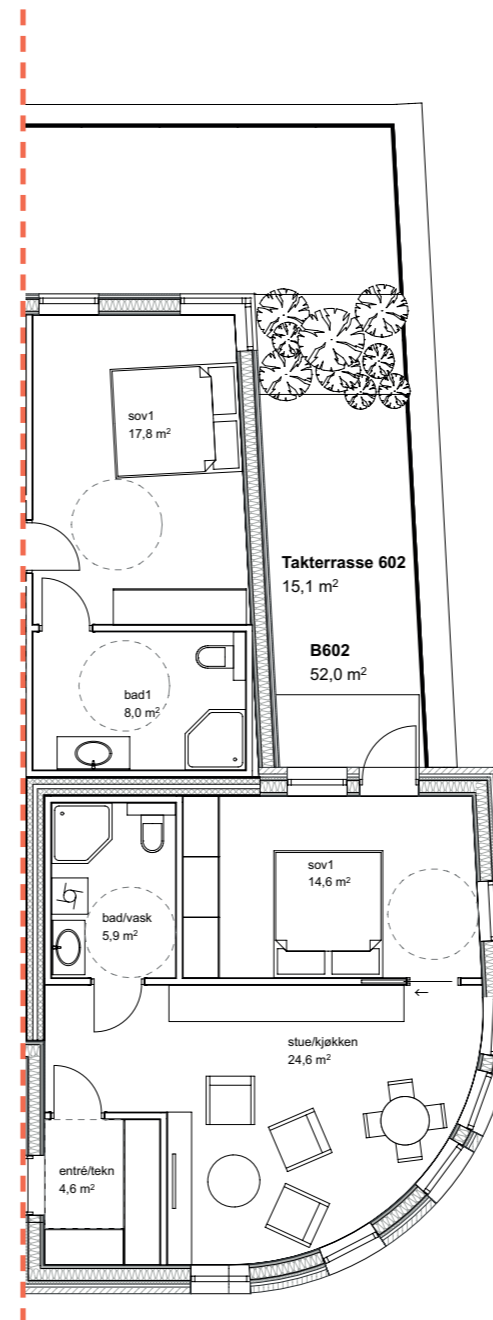
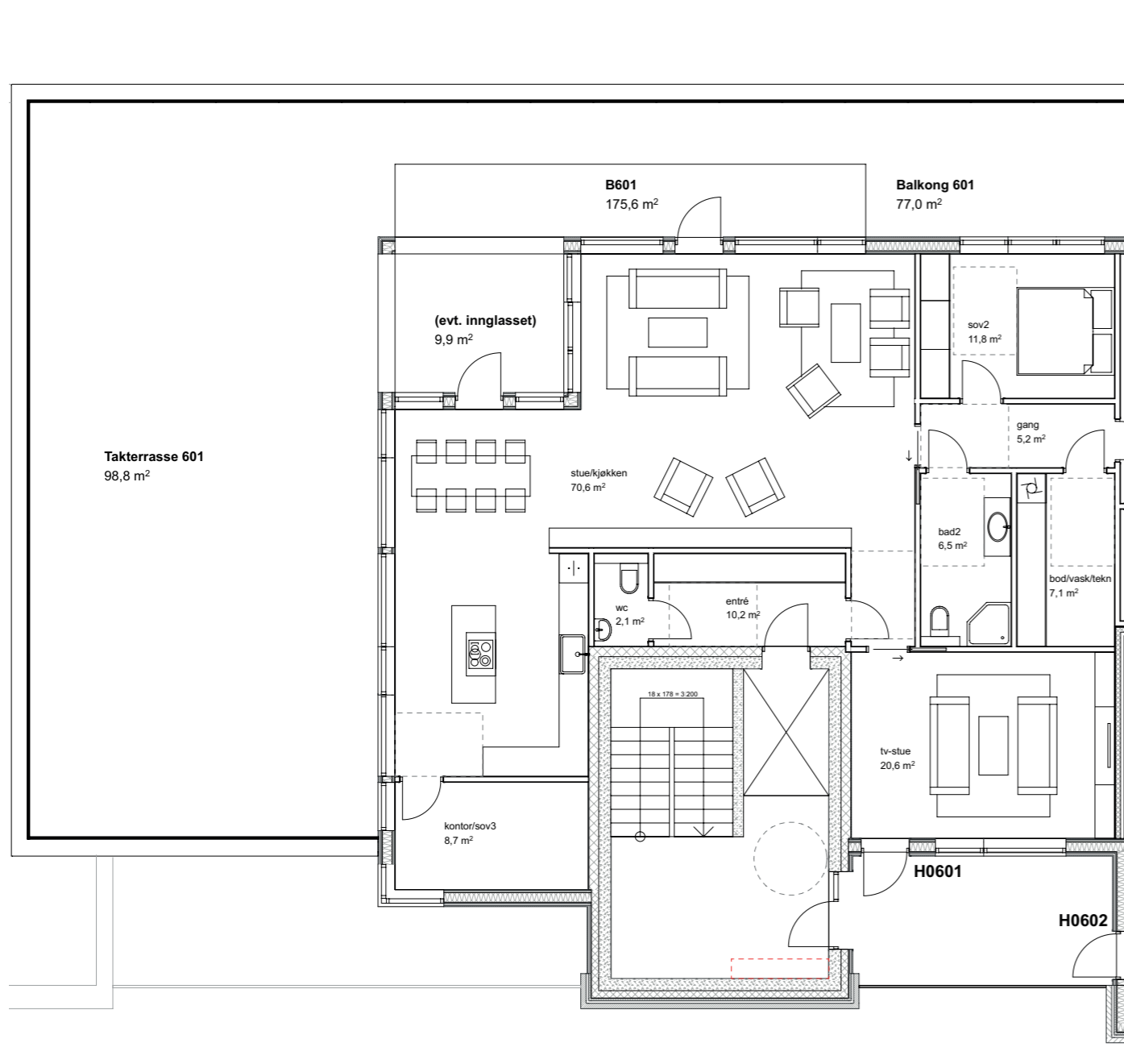
5. ETASJE



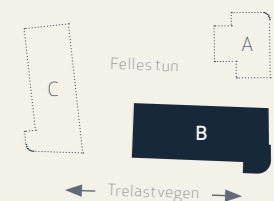
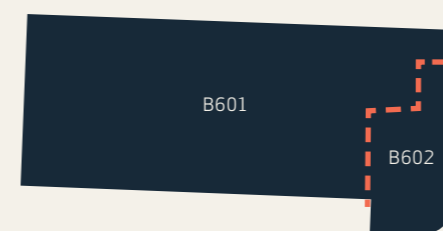
LEIL. NR	BRA	P ROM	SOVEROM	BALKONG
B501	75,4m ²	72,4m ²	2	Ja - 15,3m ²
B502	100,9m ²	100,9m ²	2	Ja - 13,6m ²
B503	140,0m ²	141,1m ²	2	Ja - 179,9 og 19,1m ²



6. ETASJE

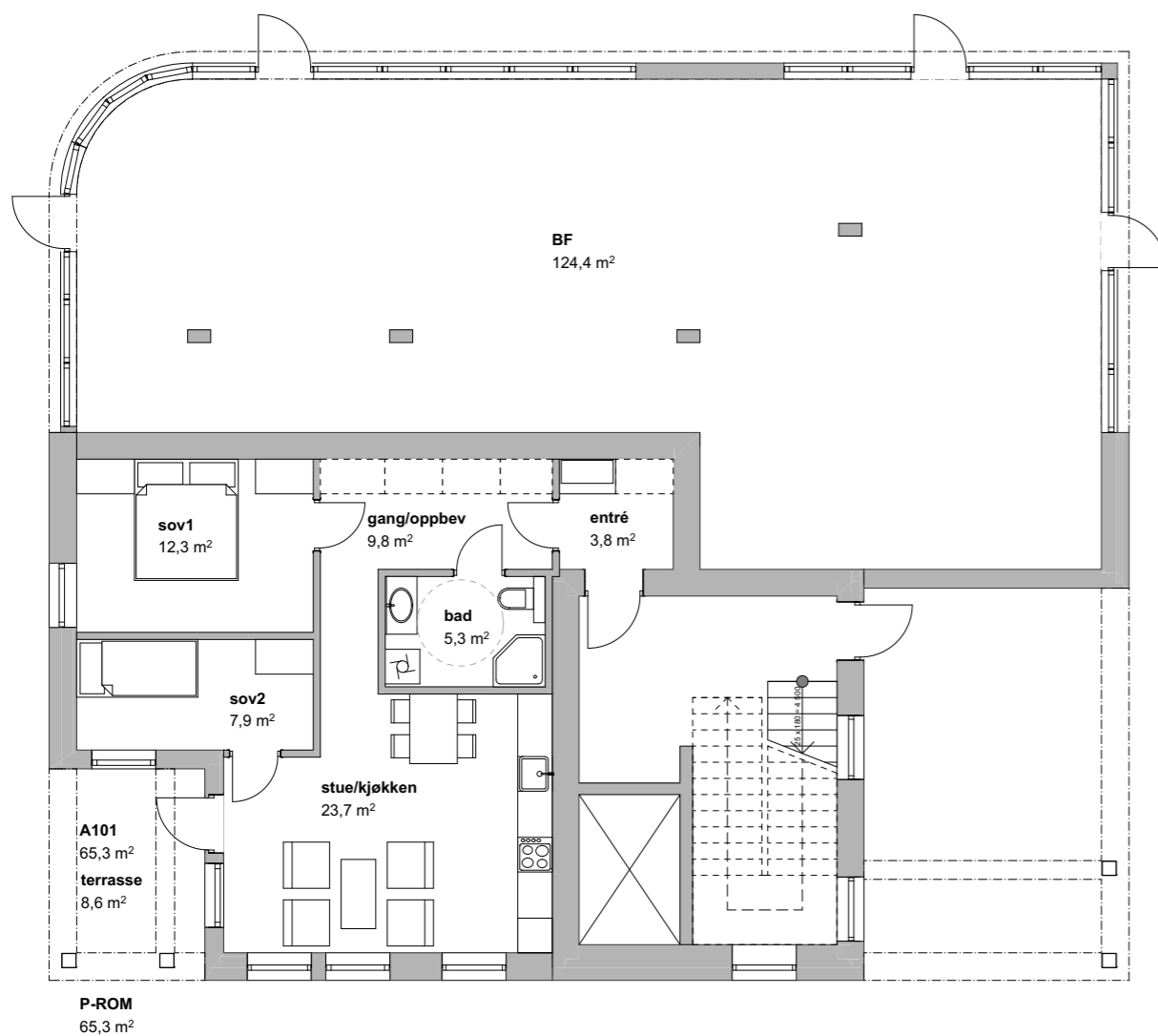
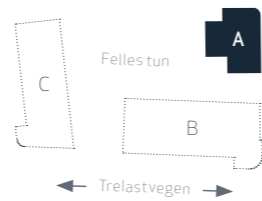


LEIL. NR	BRA	P ROM	SOVEROM	BALKONG
B601	175,6m ²	177,7m ²	2	Ja - 98,8 og 77,0m ²
B602	52,0m ²	52,0m ²	2	Ja - 15,1m ²



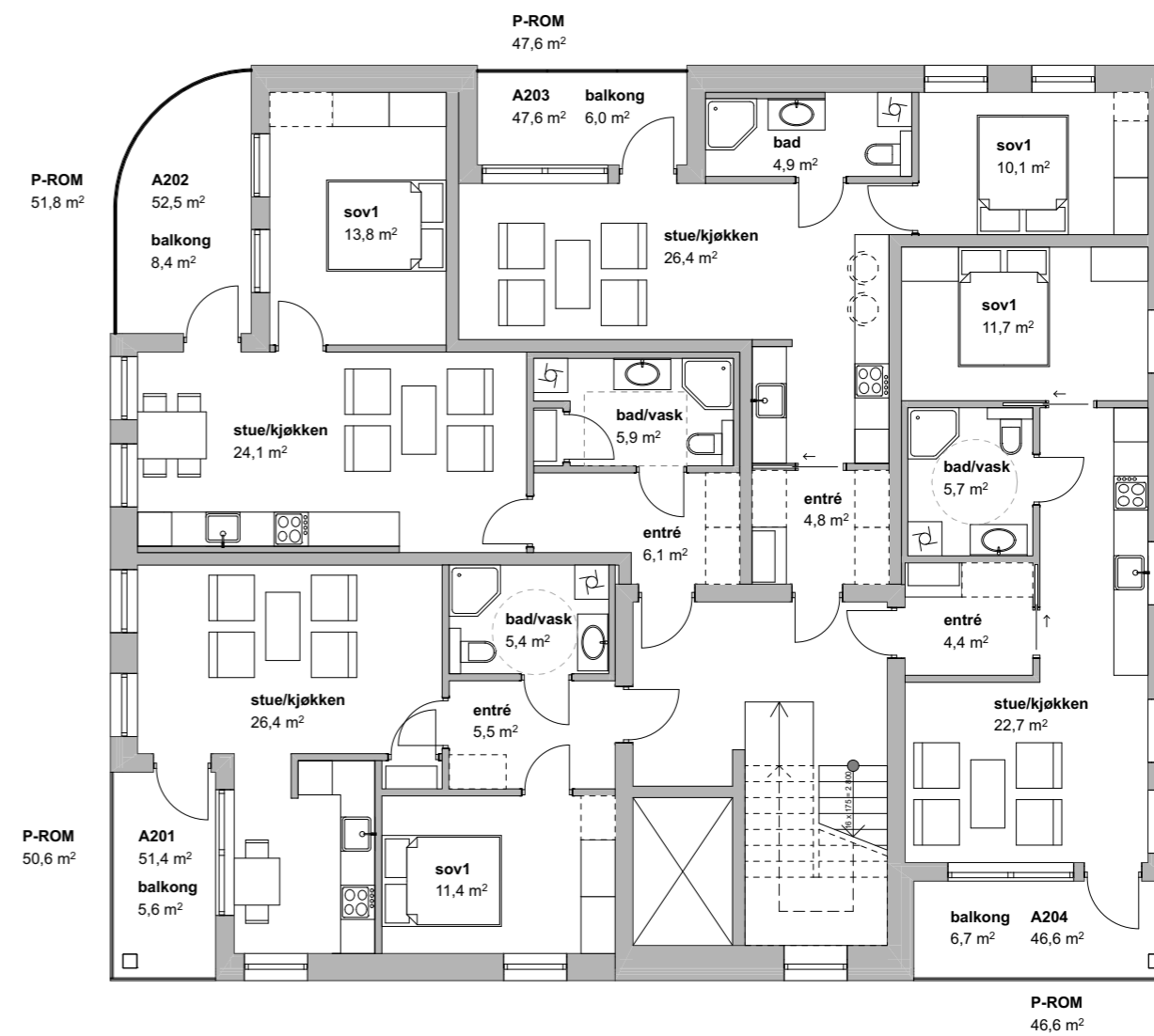
BYGG A

1. ETASJE



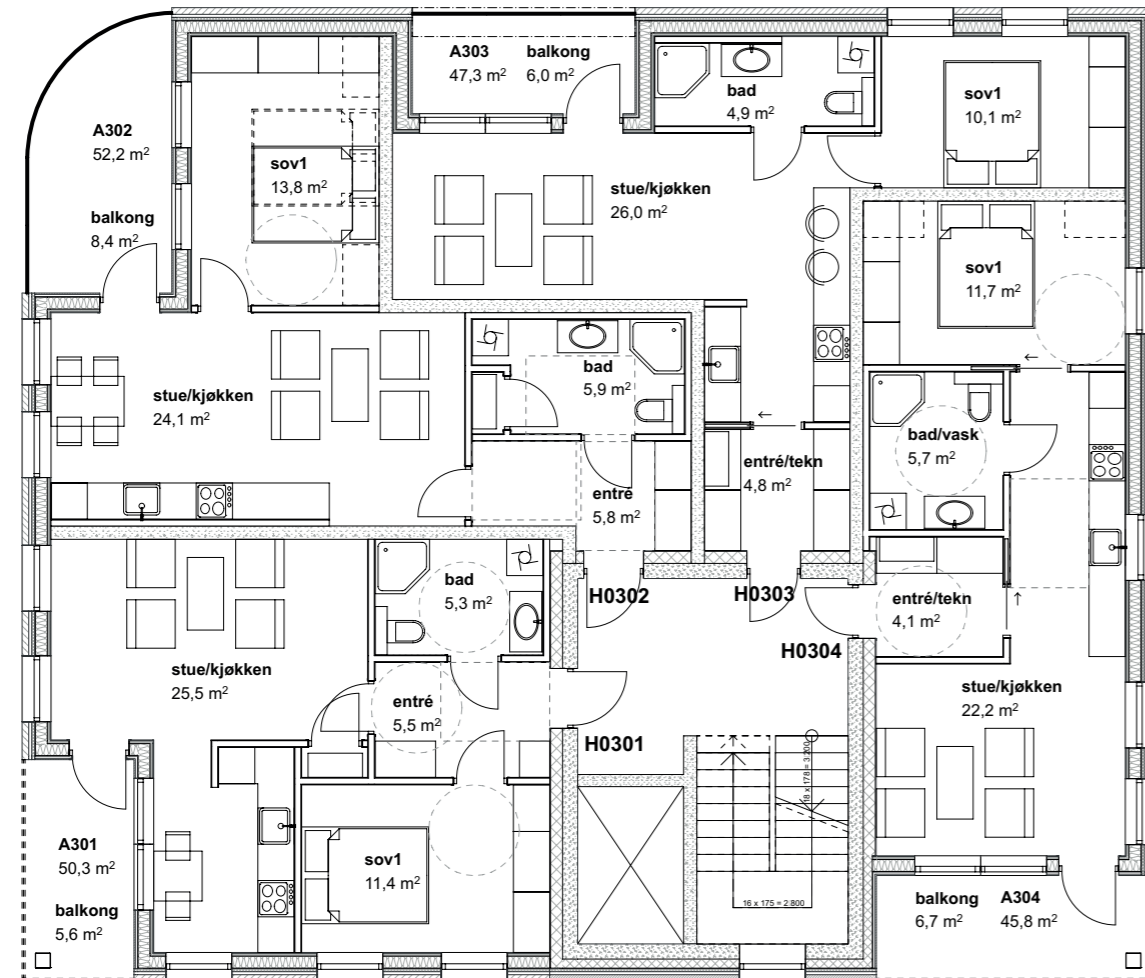
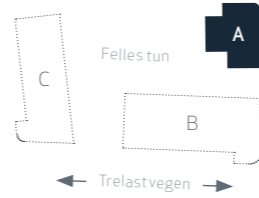
LEIL. NR	BRA	P-ROM
A101	65,3 m ²	65,3 m ²

2. ETASJE

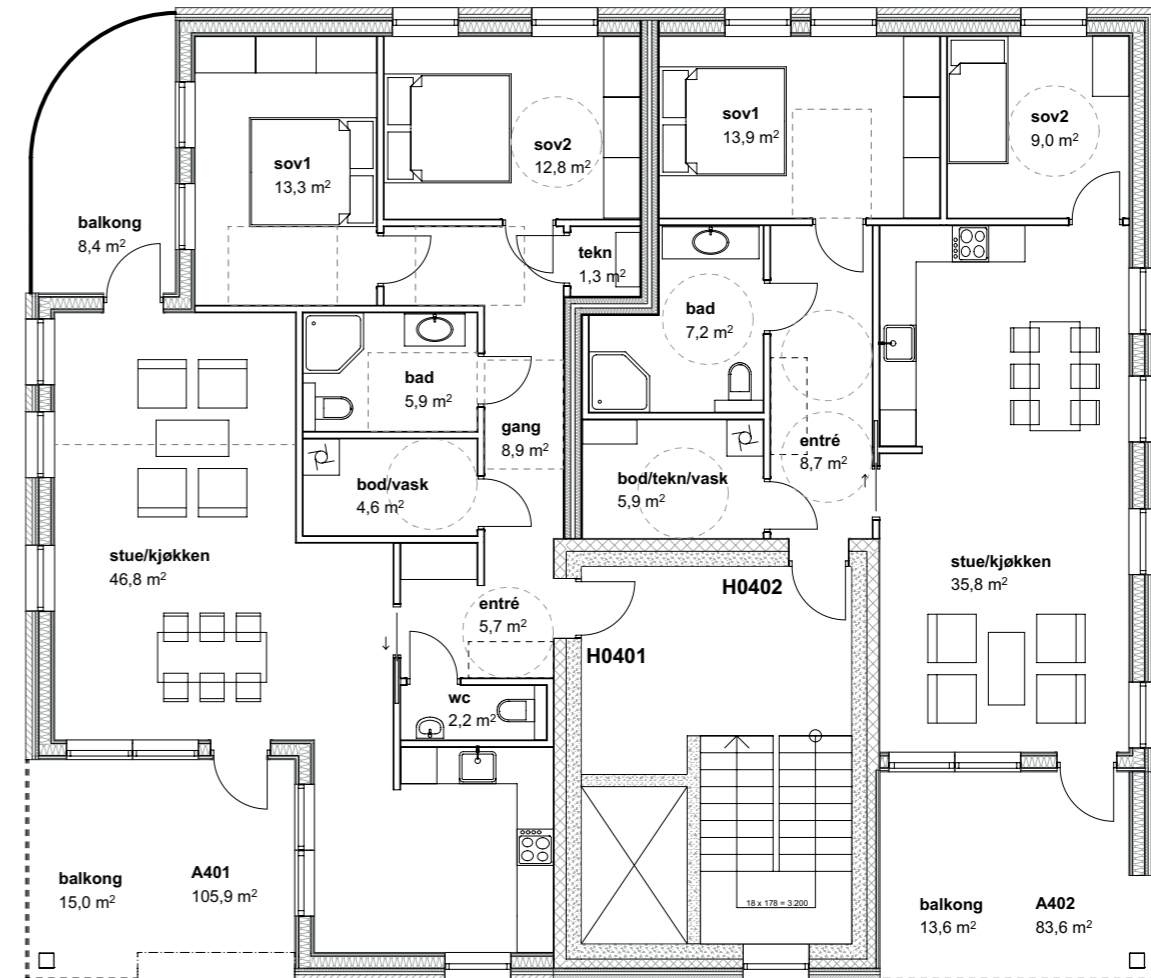


LEIL. NR	BRA	P-ROM
A201	51,4 m ²	50,6 m ²
A202	52,5 m ²	51,8 m ²
A203	47,6 m ²	47,6 m ²
A204	46,6 m ²	46,6 m ²

3. ETASJE



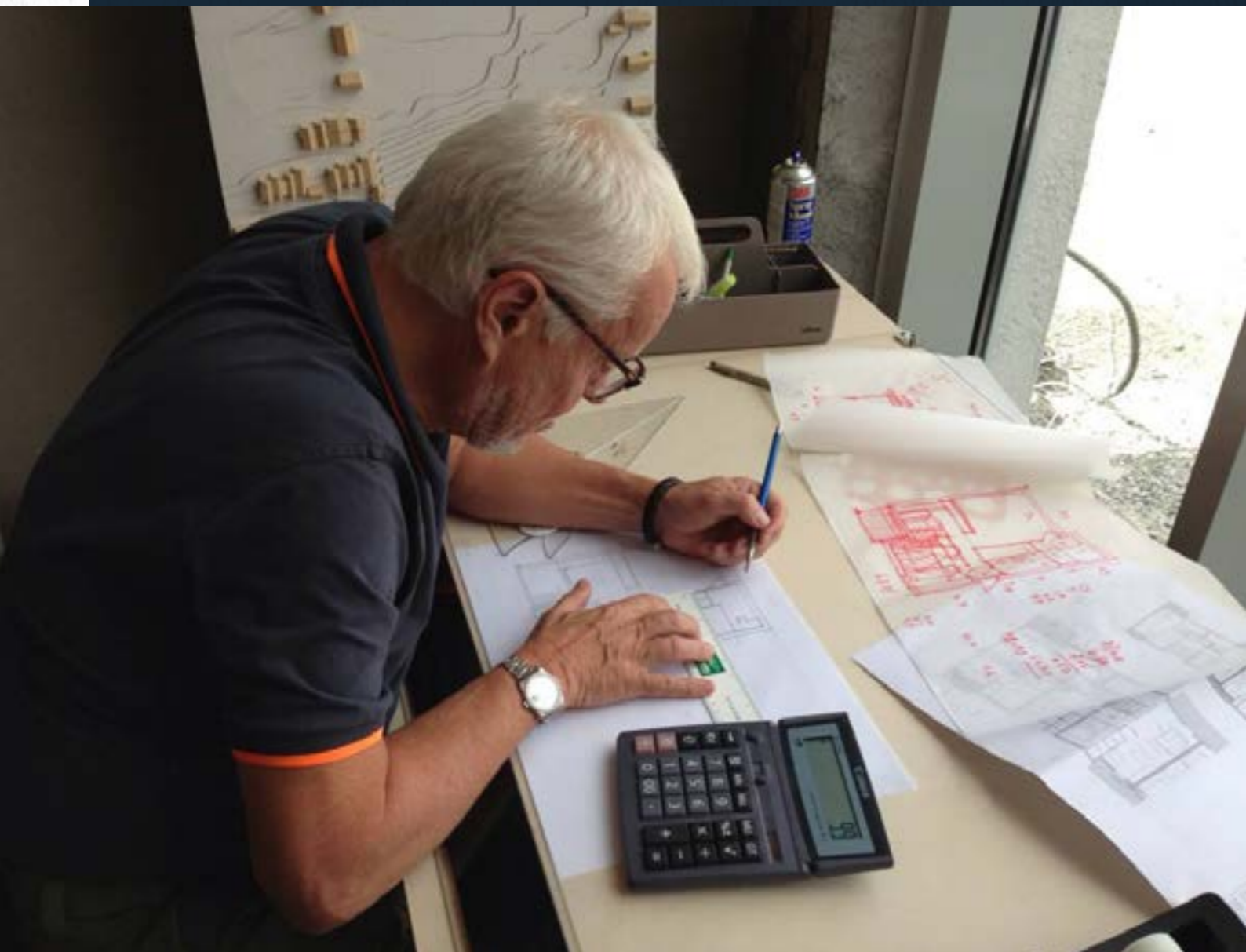
4. ETASJE



LEIL. NR	BRA	P ROM
H0301	51,4m ²	50,6m ²
H0302	52,5m ²	51,8m ²
H0303	46,7m ²	47,6m ²
H0304	46,5m ²	46,5m ²

LEIL. NR	BRA	P ROM
H0401	106,9m ²	105,3m ²
H0402	84,9m ²	84,9m ²





NOTATER

Dag Fasting – Sjo Fasting Arkitekter

ARKITEKTEN HAR ORDET



Den nye bebyggelsen i Trelasttunet erstatter gamle lagerbygninger, og tilfører området nye funksjoner med varige og robuste materialer av god kvalitet. Bebyggelsen er organisert langs eksisterende fortau for å fremheve kvartalstrukturen, men samtidig dannes også nye passasjer gjennom kvartalet. Passasjene går via et utendørs fellesområde som er godt egnet for rekreasjon for gammel og ung. Uteområdet inneholder lekeapparater for flere aldersgrupper, men i tillegg har det vært viktig å fokusere på varierende beplantning og ulike oppholdssoner. Det grønne fra uteområdet trekkes ut i gatemiljøet ved at det plantes trær langs Trelastvegen.

Bebyggelsen består i hovedsak av boliger, men langs Jadarvegen er det lagt opp til publikumsrettede lokaler som kan tiltrekke seg mer aktivitet i denne delen av gaten. Området vil være universelt utformet og dermed godt tilgjengelig og synlig.



EiendomsMegler **1**

Randi Tveit

Tlf: +47 952 90 691
randi.tveit@em1.no

Morten Enåsen

Tlf: +47 928 17 085
morten.enaasen@em1.no

Det tas forbehold om trykk- og skrivefeil i prospektet. Prospektet er ikke komplett uten vedlagt prislister og leveransebeskrivelse, og er i seg selv ikke bindende for den endelige utformingen av boligene. Alle 3D-tegninger og bilder i prospektet er av illustrativ karakter. Plantegninger i dette prospektet kan avvike noe fra endelige tegninger.

Jærentreprenør

Design: Destino // Foto: Øystein Stangeland, Evy Vigre Reime og fotoarkiv // 3D: ARQ6

Sjekk ut www.trelasttunet.no for mer informasjon og priser!